

الصين المهنية مصنع نصف خفف من تشديد الزجاج ، وتعزيز الحرارة بناء مصنع الزجاج

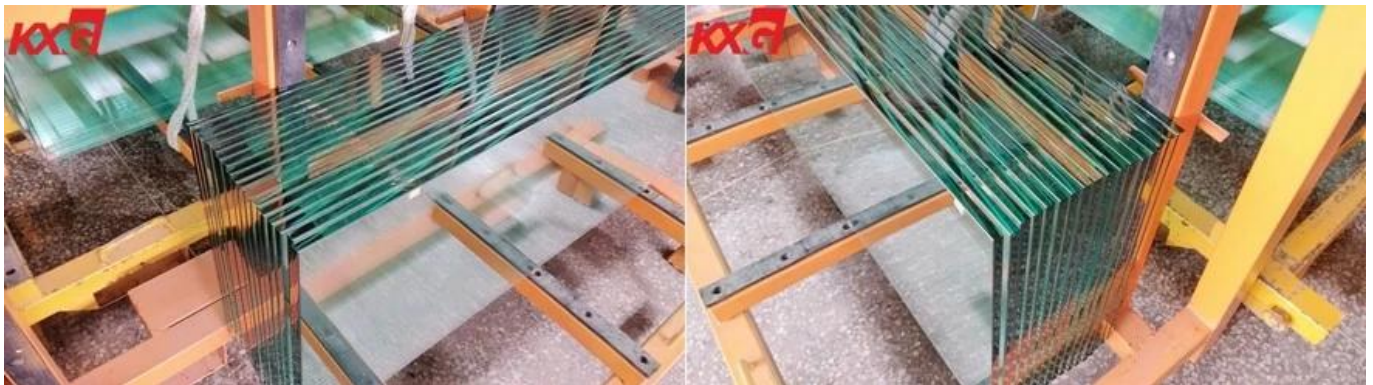
ما هو الزجاج المقوى بالحرارة؟

كما أن الزجاج ، (ESG) **الزجاج المقوى بالحرارة** يُسمى أيضًا الزجاج شبه المقسى والزجاج المقسى النصف ، مقارنةً بالزجاج المقسى المقسى نصفه يتم تسخينه أيضًا بسرعة وبشكل متساوٍ إلى درجة حرارة أعلى من 600 درجة مئوية ، ولكن عملية التبريد ليست هي نفس طريقة إدخال البرد يتم الهواء بطريقة مختلفة إلى حد كبير. تتواجد القوة والمرونة المقاومة للاختلافات في درجات الحرارة بين الهيكل بعد الكسر يساوي الزجاج العائم العادي. (ESG) الزجاج شبه المقسى في مكان ما بين الزجاج العائم العادي والزجاج المقسى.



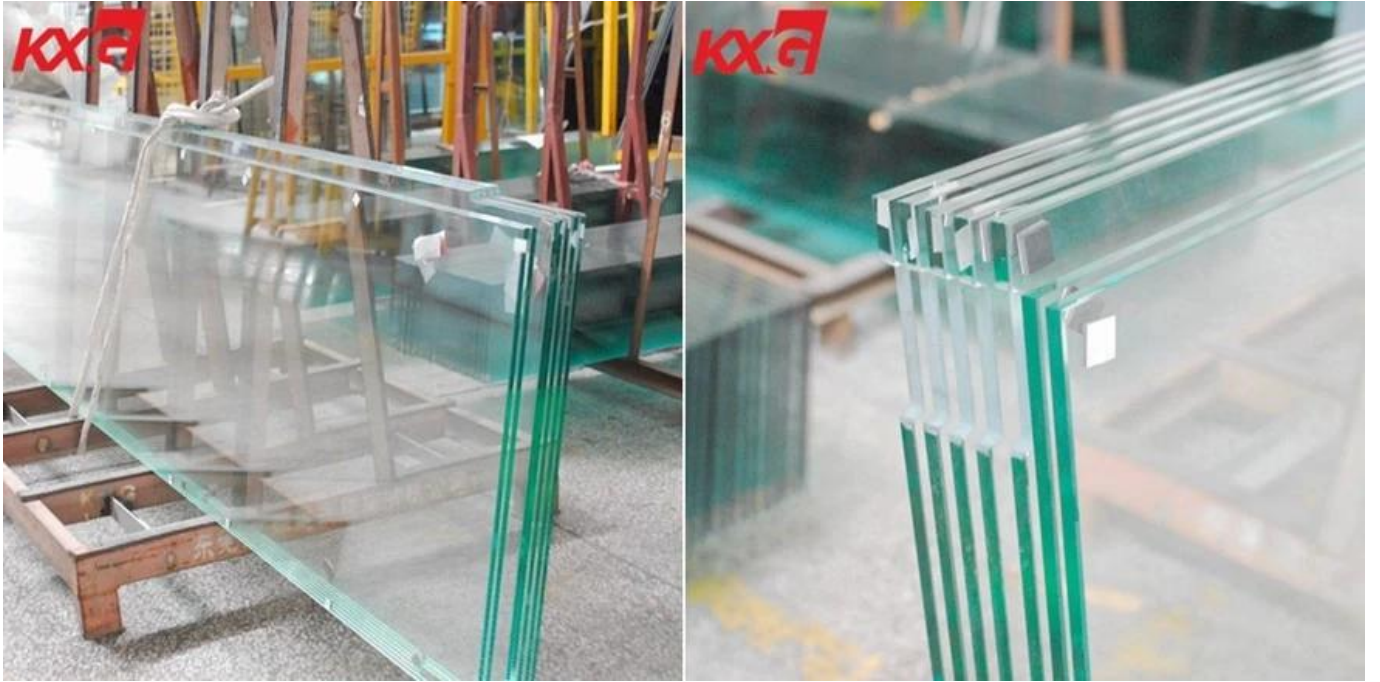
ملاحظ نصف خفف من الزجاج

1. سماكة الزجاج: زجاج مقوى بالحرارة 3 مم ، زجاج معالج حراريا 4 مم ، زجاج مقسى نصف مم ، زجاج مقسى نصف 6 مم ، زجاج مقسى نصف مم ، زجاج مقسى نصف مم ، **10 ملم الزجاج المقوى بالحرارة**، 12 مم زجاج مقوى بالحرارة ، زجاج مقسى نصف مم 15 مم ، زجاج مقسى نصف مم 19 مم
2. 3300 حجم صغير 300 ، 13000mm حجم الزجاج: الحد الأقصى لحجم 3300
3. اللون: واضح ، واضح جدا ، والبرونز والأزرق والأخضر والرمادي ، وحامض محفورا ، الرملي ، الخ Glass.
4. المعالجة الخاصة: ثقب الحفر ، انقطاع ، حافة مصقولة ، طباعة الشعار ، وما إلى ذلك جميع يجب القيام به قبل المعالجة بالحرارة.



معرفة المزيد عن الزجاج المقوى بالحرارة والزجاج المقسى بالكامل

1. لا يهتم نصف الزجاج المقسى أو الزجاج المقسى الكامل ، معالجة خاصة مثل القطع ، ثقب الحفر ، الإحراز أو حافة العمل قبل المعالجة الحرارية.
2. تسخين الزجاج المقوى حوالي ضعف قوة الزجاج الصلب. الزجاج المقسى الكامل أقوى من 4 إلى 5 مرات من الزجاج المقسى النصف.
3. بسرعة ، ليكون كامل سلامة الزجاج المقسى. التبريد الأبطأ ينتج زجاجًا مقاومًا للحرارة Cooled.
4. الزجاج المقسى هو زجاج الأمان ، وسوف يحطم الخطيئة لجزيئات صغيرة ، مما يقلل من احتمال الإصابة الخطيرة ؛ Safety:



تطبيقات الزجاج شبه المقسى

يستخدم الزجاج المقوى بالحرارة على نطاق واسع في [الزجاج الرقائقي](#) لقوة إضافية ، على سبيل المثال ، في التزجيج العلوي والمنحدر ؛ أو يتم تصنيعها كزجاج معزول نصف مقسى ، يستخدم للنوافذ والواجهات ، وما إلى ذلك.

KXG

