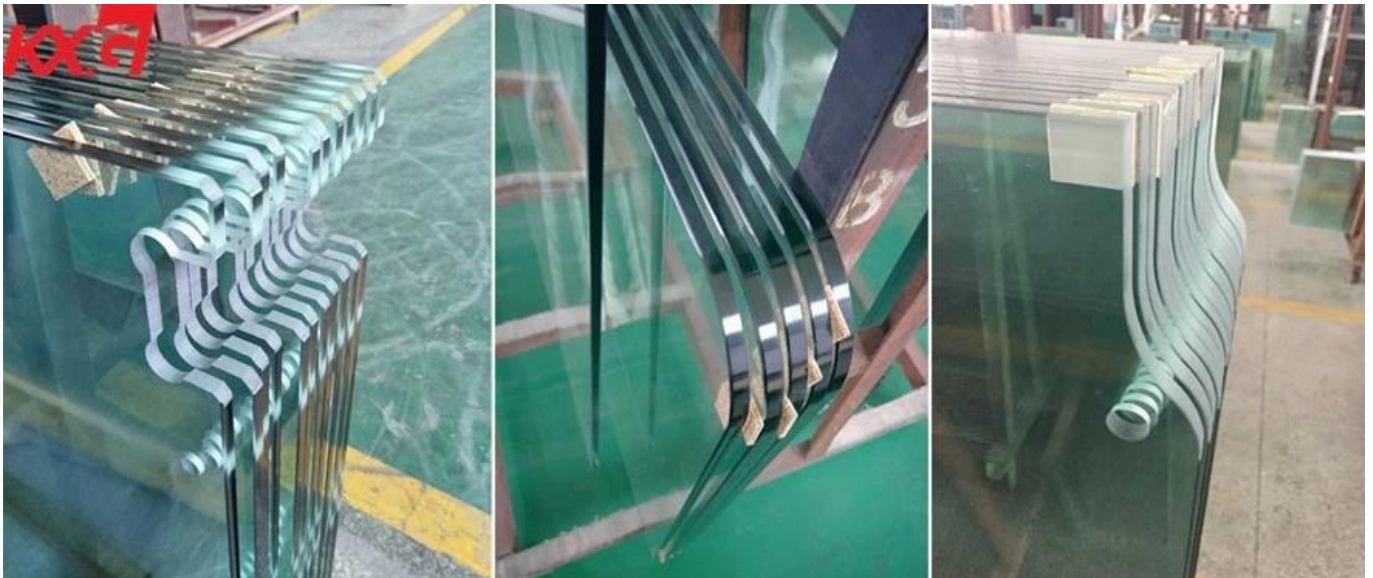


12 mm vidrio reforzado con calor, 12 mm medio templado de vidrio, 12 mm transparente vidrio templado



12 mm transparente Vidrio semitemplado, también conocido como 12 mm incoloro vidrio reforzado por calor, es un tipo de vidrio procesado por calor que se enfría de manera natural después del calentamiento templado del vidrio recocido flotante transparente 12 mm, para obtener un vidrio medio endurecido cuya resistencia es mejor que Vidrio recocido, al tiempo que evita el fenómeno de auto-explotión.



12 mm claro especificación de vidrio medio templado:

Talla disponible:

Máximo 3300 * 13000 mm, mínimo 300 * 300 mm, cualquier tamaño personalizado.

Trabajo de borde

Cualquier borde se puede hacer perfectamente, como borde plano pulido (borde T), borde del lápiz (borde C), borde biselado, borde del borde del ojal, borde mate, borde de la esquina redondeada.

Agujeros y muescas:

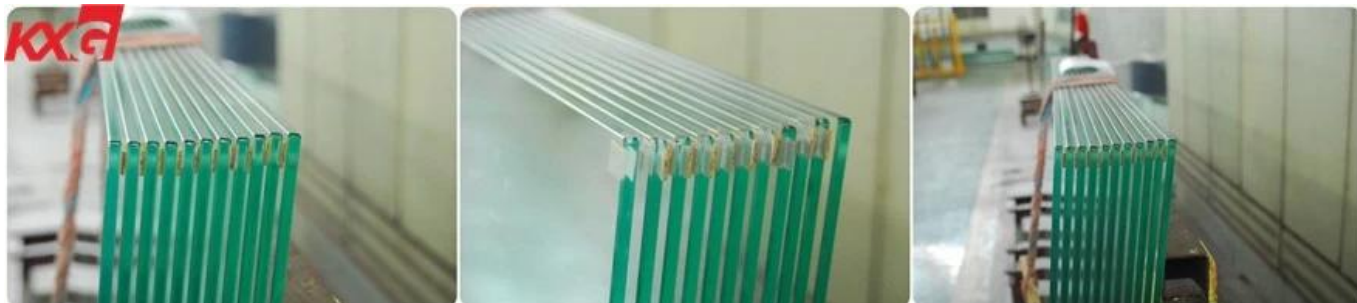
El vidrio templado se puede suministrar con orificios perforados (sin importar que sean rectos o cónicos) y muescas cortadas. Haremos orificios y muescas ubicaciones y tamaño de acuerdo a sus dibujos.

Formas:

Excepto rectángulos, también redondos, trapezoidales, paralelos, etc., están bien para su diseño. Se pueden hacer bordes de biselado, muescas de corte, taladrar agujeros, esquinas de esmerilado, etc., pero deben hacerse antes del atemperado.

Otra opción:

5 mm 6 mm 8 mm 10 mm 15 mm 19 mm 25 mm Vidrio reforzado con calor, transparente o extra claro, tintado en verde, gris, azul y bronce, etc.



Compare las características del vidrio templado transparente 12 mm y el vidrio semitemplado transparente 12 mm:

1. Proceso:

La tensión de compresión de la superficie del vidrio semi endurecido oscila entre 24 MPa y 52 MPa, y el vidrio templado a más de 69Mpa. Debido a la baja tensión, el vidrio medio templado no ocurrirá fenómeno de auto-explósión.

2. Seguridad:

El vidrio templado completo es vidrio de seguridad. Una vez roto, el vidrio se convierte en granular puede

reducir el daño al cuerpo humano.

El vidrio semitemplado se rompe, los fragmentos son grandes y radiales, cada pieza se extiende hasta el borde, no es fácil caerse, es relativamente segura pero no es un vidrio de seguridad.

3.Resistencia

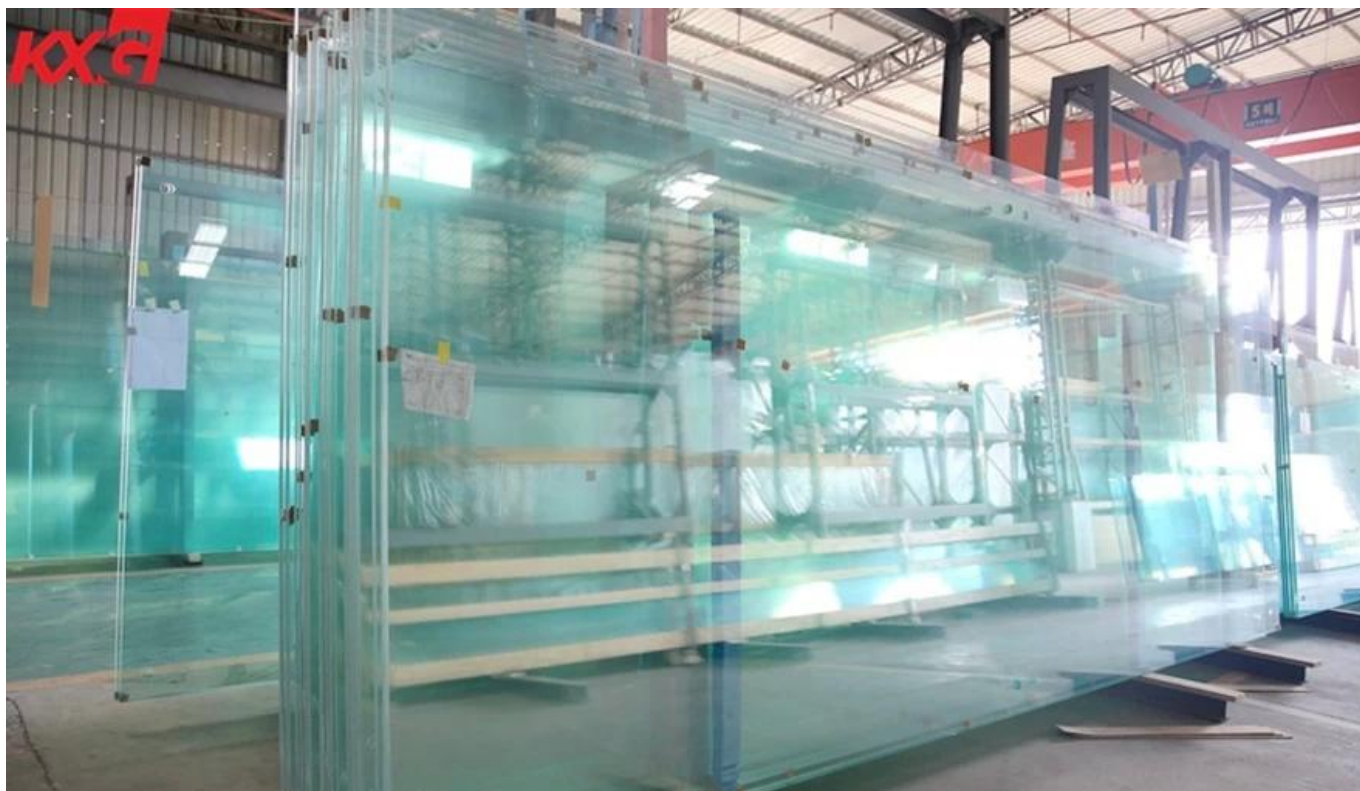
La resistencia del vidrio templado aumentó de 3 a 5 veces y es capaz de soportar un cambio de temperatura de 250 a 320°C.

La resistencia semitemplada y la resistencia al choque térmico son ligeramente más bajas que el vidrio templado. Si bien en comparación con el vidrio flotado ordinario, mejoró 1-2 veces más que el vidrio normal, pero evita la mala planitud del vidrio templado.



Por qué escoger vidrio reforzado con calor

Como el vidrio monolítico semitemplado (vidrio endurecido por calor) no pertenece al vidrio de seguridad, podemos convertirlo en vidrio laminado o vidrio aislado, también se puede fabricar con vidrio templado revestido para muros cortina de vidrio y ventanas de vidrio exteriores en altura construcción. Debido a que una vez se rompió, el vidrio semi endurecido formará grandes escombros y grietas radiales. La mayoría de los fragmentos tienen esquinas afiladas y causarán daño a los seres humanos. El vidrio medio endurecido no se puede usar para tragaluces ni en posibles ocasiones en que el humano toque directamente.



KXG vidrio reforzado con calor producción línea

