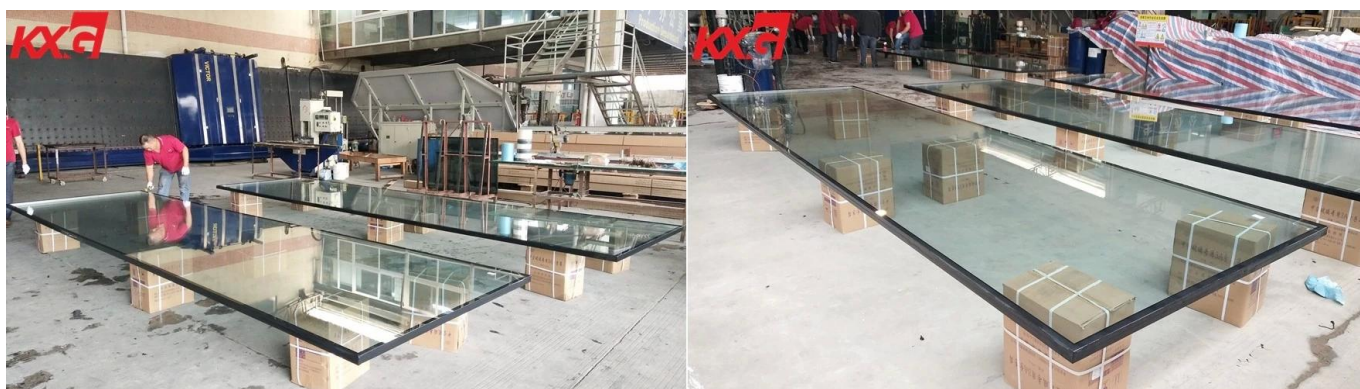


# La fábrica de vidrio de construcción profesional de China produce vidrio aislado reforzado con calor, vidrio de doble acristalamiento IGU

## Sobre vidrio aislante reforzado con calor:

Las unidades de vidrio aislante, también denominadas IGU, son la forma más efectiva de reducir la transferencia de calor aire a aire a través del vidrio. El vidrio aislado generalmente consta de dos (a veces más) paneles de vidrio separados por un material espaciador y sellados juntos en el borde. El espacio aéreo aislante está lleno de aire o un gas noble, como argón o criptón en el interior. Están diseñados para mantenerse adentro más cálido en invierno y más fresco en verano.



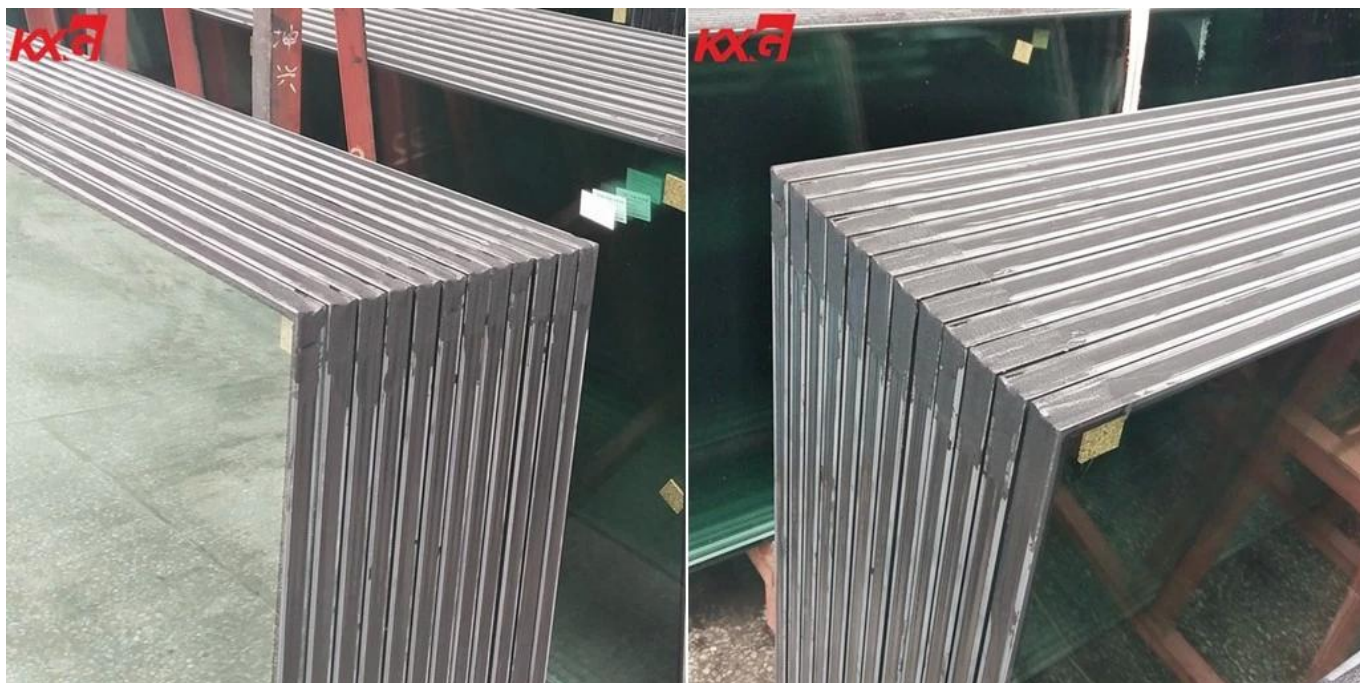
## Especificación de vidrio aislado:

El vidrio aislado puede ser un material diverso, con espesores que van desde 4 mm a 25 mm. Se puede curvar, laminar, endurecer, pintar, revestir con metales y tintas cerámicas, duplicar, pulir y procesar, y ensamblar en unidades de vidrio aislante. Hacemos un tipo de vidrio con aislamiento de seguridad utilizado por [vidrio reforzado con calor](#), porque el vidrio reforzado con calor es mejor que el vidrio recocido, mientras que el vidrio templado evita el fenómeno de autoexplosión.

Tamaño de la mezcla: 3300 \* 5800 mm, tamaño mini: 300 \* 300 mm.

Espaciador de aluminio: 6 mm, 9 mm, 12 mm m 16 mm.

Relleno espaciador: aire seco, gas noble (argón o criptón).



### **Más opciones de vidrio aislante reforzado con calor que producimos:**

El vidrio aislante con recubrimiento teñido puede ayudar a controlar la ganancia de calor y el resplandor solar.

[Vidrio aislante laminado](#) puede ayudar a aislar el sonido y por motivos de seguridad.

El vidrio aislante con separadores de borde cálido crea una barrera térmica efectiva en el borde de la IGU para ayudar a reducir la pérdida de calor conducida a través de la ventana.



### **Aplicación de vidrio reforzado con calor de doble acristalamiento IGU:**

La diversidad permite instalar vidrio aislante en aplicaciones casi ilimitadas y únicas.

Cuando se usa vidrio como muro cortina, una gran ventaja es que la luz natural puede penetrar más profundamente dentro del edificio y reducir el peso del edificio. Más aplicaciones como:

[Acristalamiento de claraboya personalizado](#)

Particiones de vidrio enmarcadas y sin marco

Entradas y sistemas de puertas enmarcadas y sin marco

Ventana de edificio comercial

**Muestra de vidrio aislante de doble acristalamiento reforzado con calor:**

