

**online coated reflective glass, 6mm** product is available in 6mm thickness in various colors.

6 mm thickness online coated reflective glass

6mm online coated reflective glass is available in various colors. The product is designed to provide energy efficiency and reduce heat gain. It is suitable for use in commercial and residential buildings. The glass is made of high-quality materials and is available in various colors to match your building's aesthetic. It is a cost-effective solution for reducing energy costs and improving indoor air quality. The glass is available in 6mm thickness and is suitable for use in windows, doors, and partitions. It is a durable and long-lasting product that will provide you with many years of service. The glass is made of high-quality materials and is available in various colors to match your building's aesthetic. It is a cost-effective solution for reducing energy costs and improving indoor air quality. The glass is available in 6mm thickness and is suitable for use in windows, doors, and partitions. It is a durable and long-lasting product that will provide you with many years of service.



**online coated reflective glass performance data**

| Color        | Thickness | Visible Light Transmittance | Visible Light Reflectance | UV Light Transmittance | Direct Light Transmittance | Direct Light Reflectance | Total Solar Transmittance | Shading Coefficient (SC) | RHG   | K Value (Summer Daytime) | K Value (Winter Night) |
|--------------|-----------|-----------------------------|---------------------------|------------------------|----------------------------|--------------------------|---------------------------|--------------------------|-------|--------------------------|------------------------|
| Euro Bronze  | 5mm       | 25.78%                      | 16.60%                    | 2.73%                  | 35.79%                     | 14.70%                   | 47.73%                    | 0.54                     | 0.505 | 5.272                    | 5.843                  |
|              | 6mm       | 20.45%                      | 16.32%                    | 2.03%                  | 29.70%                     | 14.85%                   | 43.08%                    | 0.48                     | 0.463 | 5.243                    | 5.808                  |
| Euro Grey    | 5mm       | 24.96%                      | 15.62%                    | 3.85%                  | 32.98%                     | 14.02%                   | 45.76%                    | 0.51                     | 0.488 | 5.272                    | 5.843                  |
|              | 6mm       | 21.26%                      | 15.36%                    | 3.05%                  | 28.01%                     | 13.37%                   | 42.15%                    | 0.47                     | 0.457 | 5.243                    | 5.808                  |
| Dark Grey    | 5mm       | 24.93%                      | 17.13%                    | 4.68%                  | 32.67%                     | 15.22%                   | 45.24%                    | 0.51                     | 0.482 | 5.272                    | 5.843                  |
|              | 6mm       | 20.82%                      | 14.09%                    | 3.50%                  | 27.39%                     | 12.71%                   | 41.83%                    | 0.47                     | 0.455 | 5.243                    | 5.808                  |
| Light Blue   | 5mm       | 28.47%                      | 31.89%                    | 4.39%                  | 30.29%                     | 22.01%                   | 41.80%                    | 0.47                     | 0.445 | 5.256                    | 5.824                  |
|              | 6mm       | 25.33%                      | 31.63%                    | 3.54%                  | 28.14%                     | 21.17%                   | 38.85%                    | 0.44                     | 0.419 | 5.243                    | 5.808                  |
| Dark Blue    | 5mm       | 23.35%                      | 13.46%                    | 12.07%                 | 43.49%                     | 18.44%                   | 52.68%                    | 0.59                     | 0.548 | 5.272                    | 5.843                  |
|              | 6mm       | 18.79%                      | 11.79%                    | 10.23%                 | 38.68%                     | 17.19%                   | 49.32%                    | 0.55                     | 0.517 | 5.243                    | 5.808                  |
| F-Green      | 5mm       | 28.40%                      | 35.11%                    | 3.13%                  | 24.11%                     | 19.91%                   | 37.61%                    | 0.42                     | 0.409 | 5.272                    | 5.843                  |
|              | 6mm       | 26.43%                      | 34.12%                    | 2.76%                  | 20.76%                     | 18.66%                   | 35.37%                    | 0.40                     | 0.39  | 5.243                    | 5.808                  |
| Dark Green   | 5mm       | 27.31%                      | 26.52%                    | 4.36%                  | 28.14%                     | 16.63%                   | 41.46%                    | 0.47                     | 0.446 | 5.272                    | 5.843                  |
|              | 6mm       | 25.40%                      | 24.35%                    | 4.06%                  | 26.15%                     | 15.15%                   | 40.30%                    | 0.45                     | 0.438 | 5.243                    | 5.808                  |
| Silver White | 5mm       | 50.58%                      | 34.10%                    | 13.87%                 | 58.00%                     | 25.85%                   | 61.89%                    | 0.70                     | 0.625 | 5.272                    | 5.843                  |
|              | 6mm       | 42.75%                      | 38.11%                    | 9.47%                  | 52.31%                     | 28.29%                   | 56.99%                    | 0.64                     | 0.578 | 5.243                    | 5.808                  |

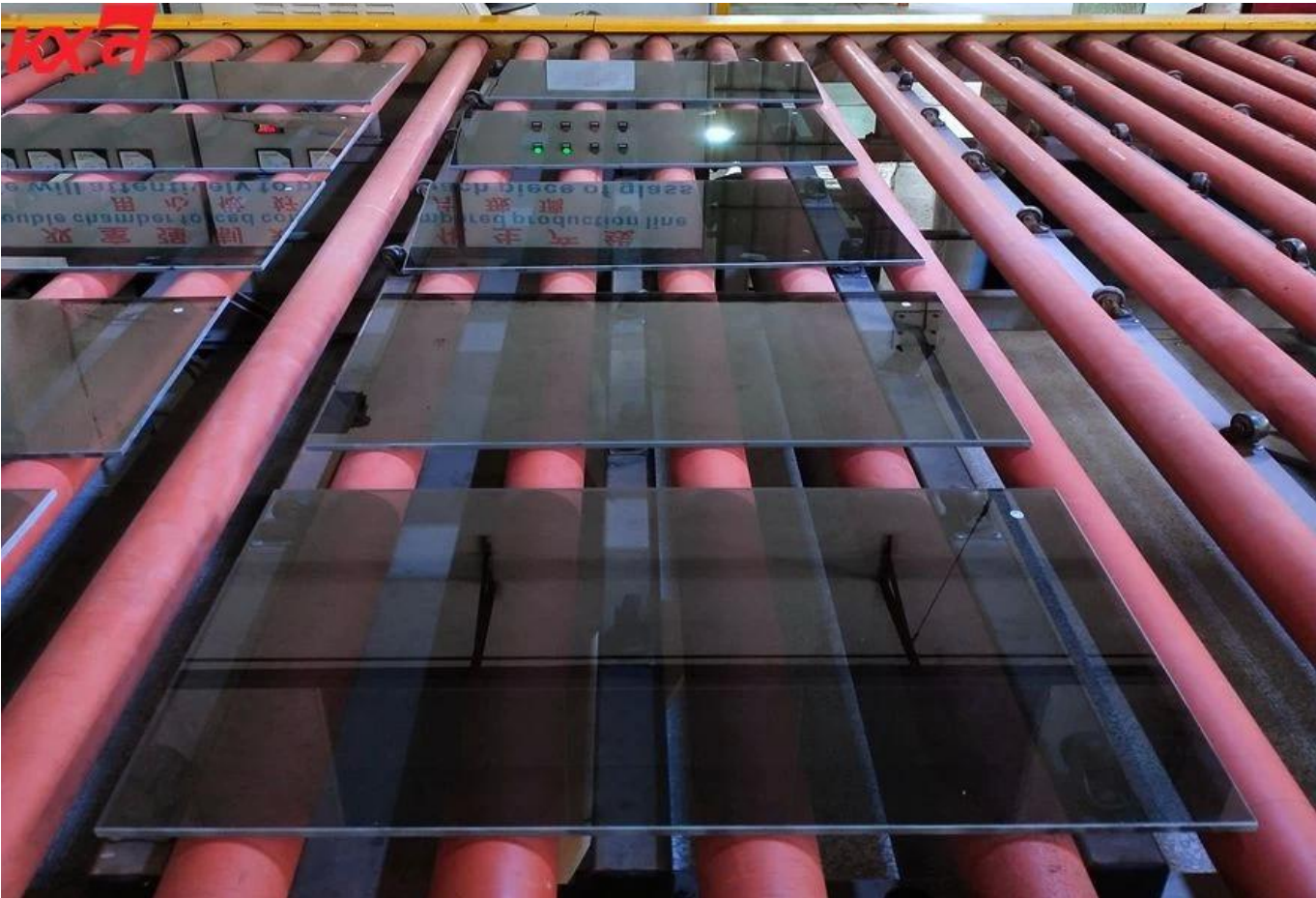
玻璃鋼板 玻璃鋼板.玻璃鋼板:

1. 玻璃鋼板 玻璃鋼板 玻璃鋼板 玻璃鋼板 玻璃鋼板 玻璃鋼板 玻璃鋼板.
2. 玻璃鋼板 玻璃鋼板 玻璃鋼板 玻璃鋼板 玻璃鋼板 玻璃鋼板 玻璃鋼板 玻璃鋼板 玻璃鋼板 玻璃鋼板.
3. 玻璃鋼板 玻璃鋼板 玻璃鋼板 玻璃鋼板 玻璃鋼板 玻璃鋼板 玻璃鋼板 玻璃鋼板 玻璃鋼板 玻璃鋼板.
4. 玻璃鋼板 玻璃鋼板 玻璃鋼板 玻璃鋼板 玻璃鋼板 玻璃鋼板 玻璃鋼板 玻璃鋼板 玻璃鋼板 玻璃鋼板.
5. 玻璃鋼板 玻璃鋼板 玻璃鋼板 玻璃鋼板 玻璃鋼板 玻璃鋼板 玻璃鋼板 玻璃鋼板 玻璃鋼板 玻璃鋼板.

**6mm 玻璃鋼板 玻璃鋼板 玻璃鋼板 玻璃鋼板:**

玻璃鋼板 1.6 玻璃鋼板 玻璃鋼板 玻璃鋼板 玻璃鋼板 玻璃鋼板 玻璃鋼板: 2140x3300mm, 2250x3300mm, 2140x1650mm, 2440x1650mm, 2440x3300mm, 玻璃鋼板, 玻璃鋼板 玻璃鋼板 玻璃鋼板 玻璃鋼板 玻璃鋼板 玻璃鋼板 玻璃鋼板 玻璃鋼板 玻璃鋼板 玻璃鋼板.

2. 玻璃鋼板 thickness 玻璃鋼板: 4mm 5mm 5.5mm 6mm 8mm 10mm, 玻璃鋼板.
3. 玻璃鋼板 玻璃鋼板: 玻璃鋼板 玻璃鋼板 玻璃鋼板 玻璃鋼板 7-15 玻璃鋼板
4. 玻璃鋼板: 玻璃鋼板 玻璃鋼板 玻璃鋼板 玻璃鋼板 玻璃鋼板 玻璃鋼板 玻璃鋼板.

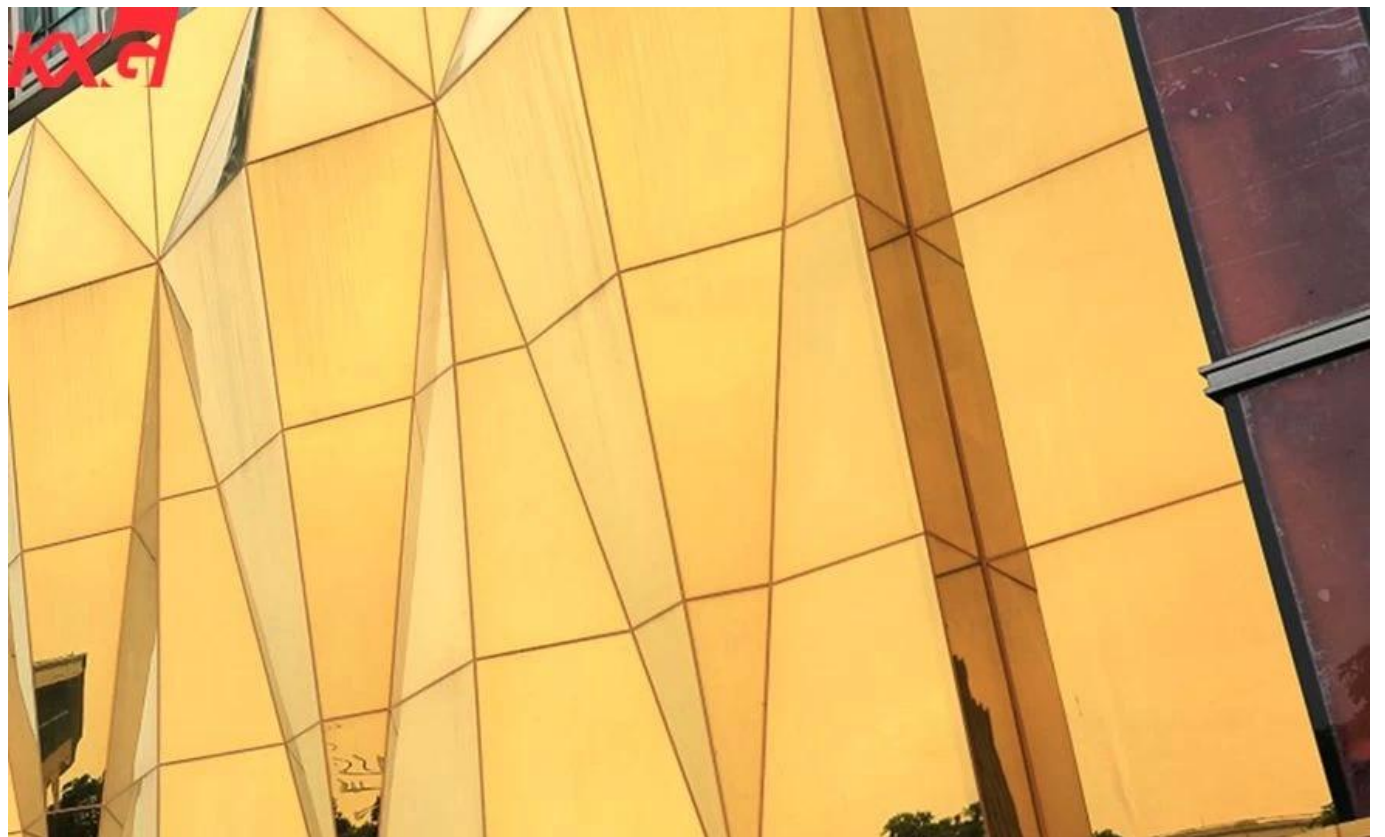


အထောက်အကူ ပေးရန် အတွက် အထောက်အကူ ပေးရန်:

Layers အတွက် အထောက်အကူ ပေးရန် အထောက်အကူ ပေးရန်

Ref အထောက်အကူ ပေးရန် အထောက်အကူ ပေးရန် အထောက်အကူ ပေးရန် အထောက်အကူ ပေးရန် [အထောက်အကူ ပေးရန် အထောက်အကူ ပေးရန်](#), အထောက်အကူ ပေးရန် အထောက်အကူ ပေးရန်, အထောက်အကူ ပေးရန်, အထောက်အကူ ပေးရန်, [အထောက်အကူ ပေးရန် အထောက်အကူ ပေးရန်](#), အထောက်အကူ ပေးရန်.

အထောက်အကူ ပေးရန် အထောက်အကူ ပေးရန် အထောက်အကူ ပေးရန် အထောက်အကူ ပေးရန်, အထောက်အကူ ပေးရန်, အထောက်အကူ ပေးရန် အထောက်အကူ ပေးရန် အထောက်အကူ ပေးရန် အထောက်အကူ ပေးရန်.



အထောက်အကူ ပေးရန် အထောက်အကူ ပေးရန် အထောက်အကူ ပေးရန် **KXG**

