

Pengeluar China 8.76 mm 13.52 mm susu putih seramik putih seramik bergas 442 664 ESG VSG



Pengenalan

8.76 gelas kaca berlaminasi mm susu putih, juga dipanggil 442 susu putih ESG VSG, ia adalah sejenis kaca keselamatan dan kaca hiasan, dibuat oleh dua keping 4 mm kaca keselamatan yang terikat bersama dengan PVB / SGP interlayer, boleh dibuat oleh dua komposisi :

1. satu bahagian 4 mm susu putih percetakan skrin kaca marah + dua lapisan (0.76 mm) tanpa warna PVB / SGP interlayer + satu bahagian 4 mm gelas kaca marah.
2. dua keping 4 mm kaca marah telus + 0.38 mm susu putih PVB / SGP + 0.38 mm jelas PVB / SGP interlayer.



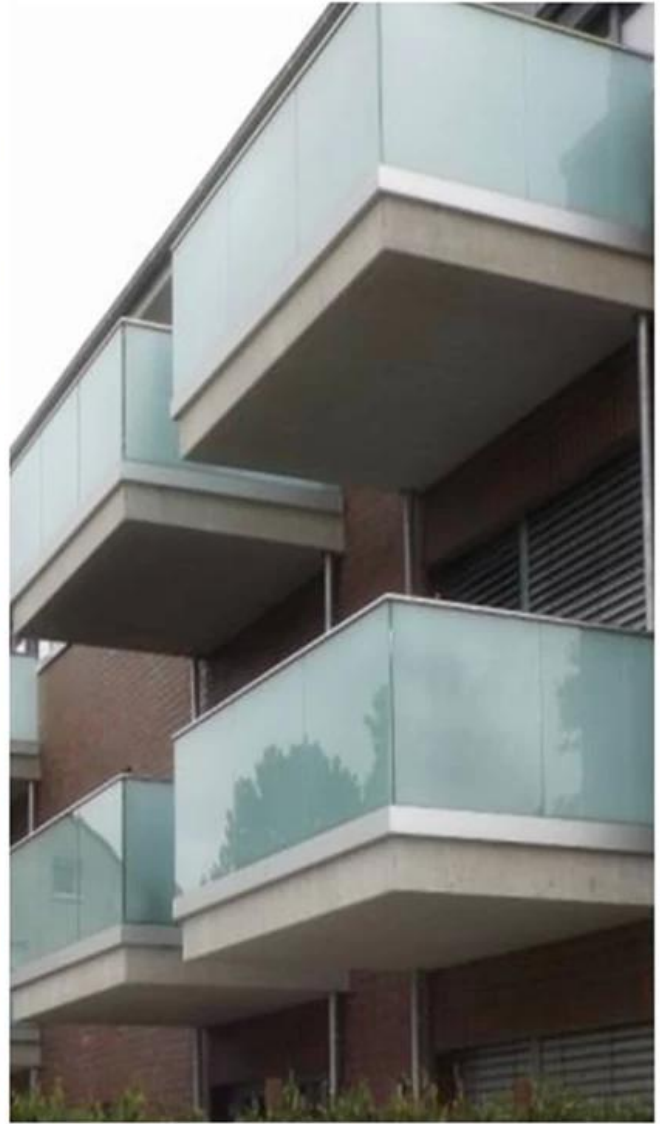
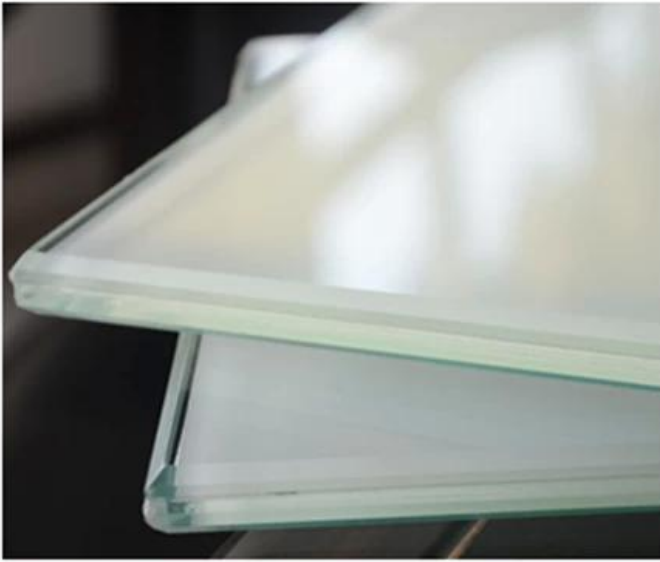
Ciri

1. Gunakan kaca laminasi kaca putih 8.76 mm untuk pembinaan, boleh membantu melindungi privasi secara berkesan, dan membantu menghiasi bangunan, untuk menjadikan bangunan lebih menarik;
2. 8.76 Kaca berlapis keselamatan mm putih adalah kaca keselamatan yang tinggi, sukar untuk ditembusi kerana interlayer boleh menyerap dan melemahkan jisim tenaga yang menarik apabila kaca berlapis memenuhi serangan. Dan bahkan kaca berlaminasi pecah, serpihan akan melekat di antara pemain, tidak akan berselerak untuk menyakiti manusia.



Permohonan

Kerana perlindungan privasi, hiasan yang baik dan keselamatan yang tinggi, 442 gelas putih tidak jelas kaca berlaminasi digunakan secara meluas sebagai kaca dinding pemisahan dalaman, kaca lekapan keselamatan luaran, dan sebagainya.



Kayu peti cukup kuat untuk memuatkan dan penghantaran .

