

Kaca bangunan kilang China 12.76 mm kaca berlapis untuk tingkap dan pintu



Membina 12.76 mm Glass berlaminasi yang dibuat oleh dua keping 6 mm float glass bonding bersama dengan lapisan atau lebih dan lebih banyak filem pelekat untuk membuat, yang popular untuk pintu pejabat, pintu depan kedai, dan lain-lain. Terdapat pelbagai reka bentuk dan corak untuk memilih mengikut keperluan.



Apakah kaca berlapis?

Kaca berlaminasi terdiri daripada dua atau lebih kepingan kaca, yang disambungkan oleh lapisan polimer organik, melalui proses pemanasan industri tekanan tinggi (atau vakum), diperbuat daripada kaca dan pelekat kekal membran pertengahan untuk penyepaduan produk kaca komposit. memilih mana-mana warna mengikut keperluan anda. Ia digunakan secara meluas dalam bangunan kami, pintu, tingkap,

Bangunan pejabat Bangunan, lantai, dll.



Interlaces of product

KXG Glass Co.Ltd co mm pada interlayer kaca berlapis: PVB / SGP / EVA / PU,
Antara lapisan PVB adalah pelekat struktural yang terbaik untuk menyerap bunyi.

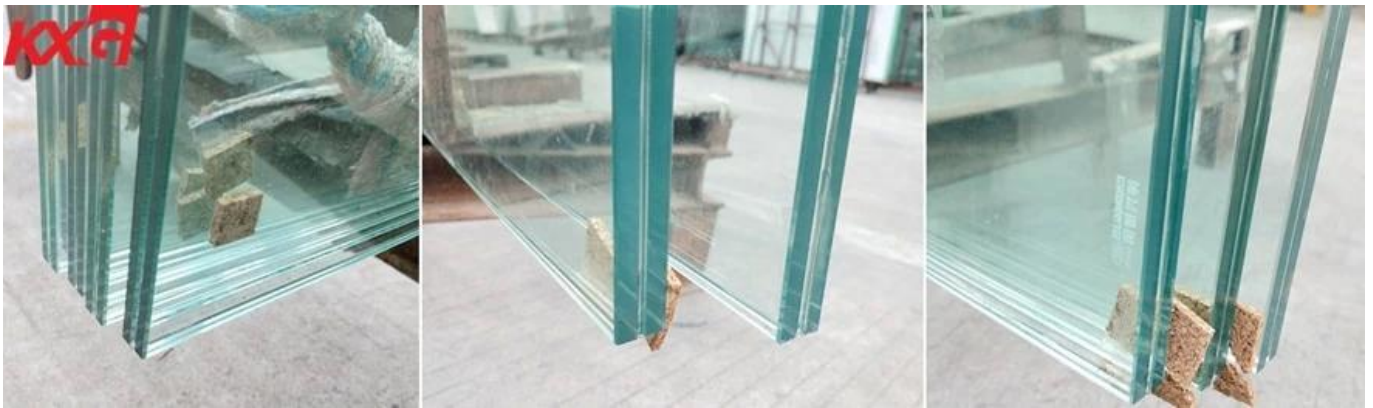
Teknologi produk

Semua kaca Laminated dibahagikan kepada kaca terapung yang jelas dan pemrosesan mendalam;
termasuk Tinted, Reflektif, Besi Rendah, Etched, Cermin, corak, Warna pintar, gabungan Thermonuklear
dan Low E. Semua kaca warna utama disertakan
Kelabu, biru, hijau, ia adalah kedalaman warna yang lebih gelap dan terang.



Ciri-ciri kaca berlamina

- Keselamatan yang sangat tinggi: Filem PVB mempunyai keteguhan yang kuat dan dari kesan. Walaupun ia pecah, serpihan akan mematuhi interlayer dan tidak berselerak.
- Penebat haba & Penjimatan tenaga: Udara kering di antara lapisan kaca mempunyai 1/27 pekali penghantaran haba, ia menurunkan haba yang dihantar melalui kaca.
- Bunyi Bunyi: Kurangkan bunyi double 1000HZ-2000HZ melalui.
- Kesan Pemadaman Yang Baik Dengan Hing Transmittance yang Boleh Diperhatikan: Teknologi salutan klinometer dapat memastikan transmisi cahaya yang lebih tinggi dan cahaya semulajadi yang cukup melalui ruang dalaman. Juga berkesan dapat menghalang 99% cahaya ultraviolet.



Permohonan kaca berlamina

- Kaca berkilat / Overhead
- Muzium, Pr iso ns, Bangunan Kerajaan
- Kedai Barang Kemas, Bank, Lapangan Terbang
- Aplikasi Keselamatan Kaca
- Sekolah, Hospital, Hotel, pintu, tingkap
- Pembahagian Interior, Bangunan Pejabat, lantai
- Ramai yang lain.

