

Keselamatan kilang China mengecewakan 17.52 mm 21.52 mm haba yang direndam kaca keselamatan berlapis berlamina

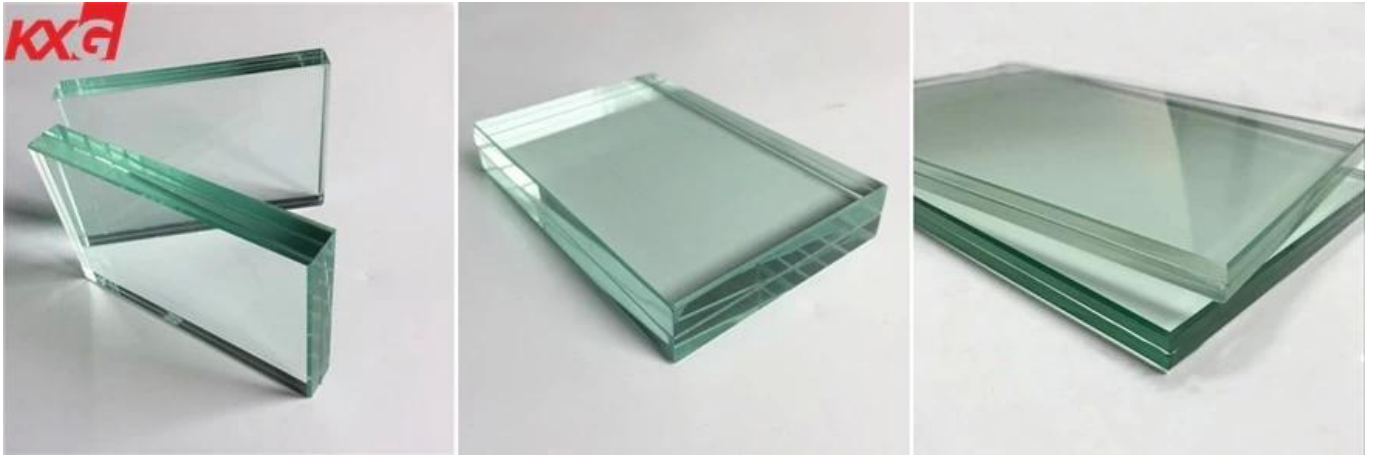
HST 88.4 1010.4 laminated harga borong keselamatan kaca borong

HST 88.4 1010.4 tempered glass laminated, 17.52 mm 21.52 mm haba yang direndam kaca keselamatan berlamina, yang dihasilkan oleh 2pcs 8 mm / 10 mm haba direndam kaca dengan 4 lapisan PVB interlayer atau 2 lapisan SGP interlayer. Ia adalah kaca keselamatan, kalis bunyi, anti-UV, digunakan secara meluas untuk skylight, balustrade, dinding tirai.



Ciri-ciri 17.52 mm 21.52 mm haba direndam kaca berlapis

1. Komposisi kaca: 8 mm 10 mm HST tempered glass + 4 * 0.38 mm PVB interlayer + 8 mm 10 mm HST kaca toughened, atau 8 mm 10 mm haba direndam kaca toughened + 1.52 mm SGP interlayer + 8 mm 10 mm heat direded toughened kaca
2. Ketebalan kaca tunggal: kecuali untuk 8 mm 10 mm HST kaca, ketebalan lain yang boleh didapati dalam 12 mm haba direndam kaca, 15 mm haba direndam kaca toughened, 19 mm haba direndam kaca terbaja, dan lain-lain
3. Size: max size dalam 3300 * 8000 mm, sebarang saiz yang disesuaikan boleh dibuat setiap permintaan anda.
4. Glass warna: jelas, ultra jelas, hijau, biru, gangsa, kelabu.
5. Gelas bentuk: kaca rata atau melengkung haba direndam kaca berlapis disediakan
6. pemprosesan khas: lubang gerudi, cutout, tepi digilap rata, penjurus keselamatan bulat, percetakan logo, semua boleh selesai mengikut permintaan anda.



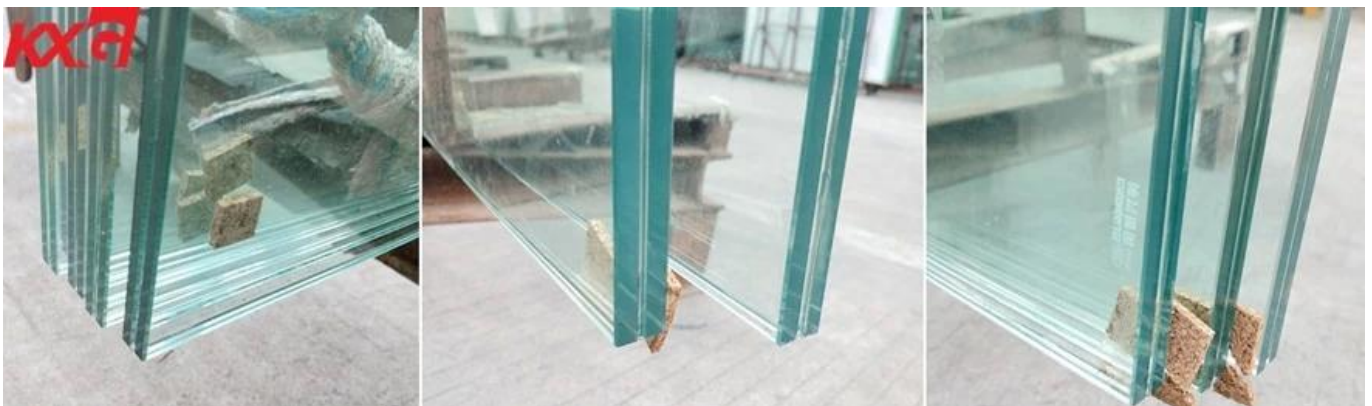
Kelebihan kaca mm 21.52 mm ESG VSG 17.52

1. Sound penebat 17.52 mm 21.52 mm ESG VSG kaca, interlayer PVB mempunyai fungsi kalis bunyi, ia sesuai untuk mana-mana sahaja yang perlu pemeriksaan bunyi.
2. Multilayer: kaca berlapis sangat fleksibel, untuk membengkok, lengkung dan bentuk, dan boleh dipadankan dengan ketebalan yang berlainan, panel kaca multilayer, 17.52 mm 21.52 mm EGS VSG kaca, 8 + 8 mm 10 + 10 mm kaca berlapis menjadikannya sebagai tiga lapisan, kemudian 8 + 8 + 8 mm 10 + 10 + 10 mm kaca berlaminasi pintar untuk lantai.
3. perlindungan UV: menghalang 99% sinar UV, ciri ini menjadikannya sangat baik untuk aplikasi tingkap dan skylight, melindungi perabot agar tidak pudar.
4. Kaca keselamatan utama: 17.52 mm 21.52 Kaca mm ESG VSG, apabila ia pecah, kaca masih kekal sebagai satu bahagian dan di tempatnya, digunakan secara meluas untuk skylight, kanopi, balustrade, dan lain-lain.



Kaca terbiasa, Kaca berlapis baran dan HST kaca berlaminasi

1. dari harga, HST tempered laminated glass adalah kaca paling mahal.
2. From warna: (HST) kaca berlaminasi terganggu, ia bukan sahaja memperoleh warna dari kaca marah, tetapi juga pelbagai warna dari PVB interlayer oleh mana-mana warna pantone.
3. Semua mereka adalah kepunyaan kaca keselamatan, HST kaca berlaminasi yang terbuat dari kaca adalah kaca keselamatan yang paling. Kaca terbjaja, apabila ia pecah, bahagian-bahagian kecil tidak tajam, tidak akan menyakitkan untuk orang. Untuk (HST) kaca berlaminasi terganggu, apabila kaca dipecahkan oleh kuasa luar, kaca itu melekat pada interaksi PVB / SGP, tidak berbahaya bagi orang. Pemrosesan kaca direndam haba adalah berdasarkan kaca marah, untuk mengelakkan kegagalan spontan dalam bangunan, dan kebarangkalian kerosakan spontan berkurangan.
4. dari aplikasi: Kaca terbjaja digunakan secara meluas untuk bangunan rendah seperti balustrade, tingkap, pintu, meja atas, dan lain-lain. Kaca berlapis bening dan HST kaca berlaminasi, mereka bukan sahaja digunakan untuk bangunan rendah, tetapi juga popular digunakan untuk tempat yang tinggi, seperti balkoni, langit-langit, bumbung, dinding tirai, walaupun kaca itu pecah, ia masih melekat di antara muka, kaca itu tidak akan jatuh, paling selamat untuk manusia.
5. (HST) kaca berlaminasi baran mempunyai semua ciri kaca terbjaja, juga mendapat semua kelebihan dari kaca berlapis.



Apakah jenis kaca berlapis yang anda boleh dapatkan dari kilang KXG GLASS?

1. jelas kaca terapung berlapis, seperti gelas berlaminasi 6,3 mm, 8.38 gelas berlaminasi mm, 10.38 gelas berlaminasi mm jelas, dll.
2. warna terapung berlapis, 6.38 kaca berlaminasi mm biru, 8.38 kaca berlapis hijau mm, 10.38 kaca berlaminasi kelabu mm dan lain-lain.
3. Kaca berlapis laminasi, seperti kaca besi berlaminasi yang rendah, warna kaca berlaminasi, kaca laminasi yang melengkung, kaca laminated tempered lutut, kaca kaca berlaminasi rendah dan sebagainya.
4. HST Kaca berlapis berlaminasi, seperti 13.52 mm 17.52 mm 21.52 mm haba direndam kaca berlaminasi terbenam, dan lain-lain

Maklumat lanjut, sila hubungi kami untuk maklumat lanjut.

