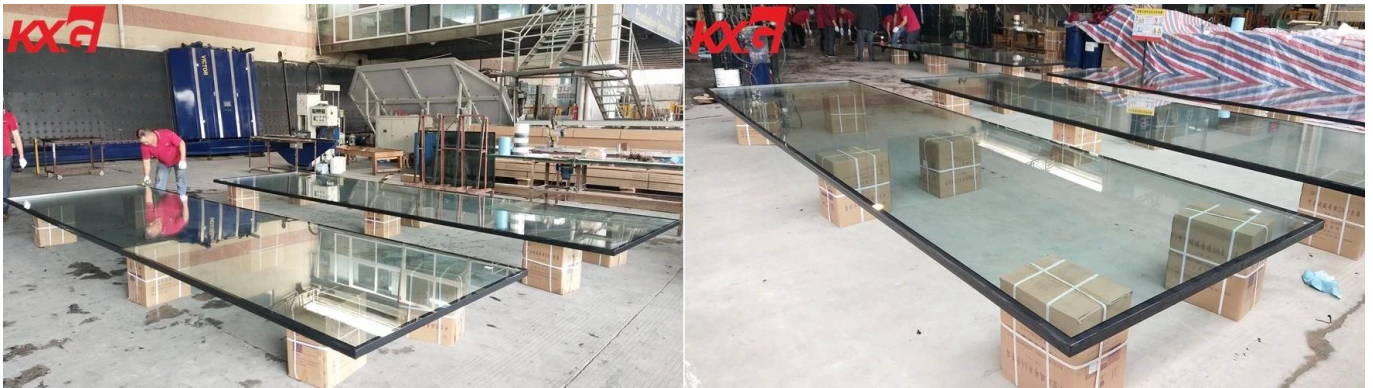


# Kilang kaca bangunan profesional China menghasilkan kaca bertebat Haba yang dikukuhkan, IGU kaca berkilat ganda

## Mengenai haba yang dipertahankan kaca terlindung:

Unit kaca penebat, juga nama IGU, adalah cara yang paling berkesan untuk mengurangkan pemindahan haba udara ke udara melalui kaca. Kaca terasing biasanya terdiri daripada dua (kadang-kadang lebih) jubin kaca yang dipisahkan oleh bahan spacer dan dimeterai bersama di tepi. Ruang udara penebat diisi dengan udara atau gas mulia, seperti argon atau krypton di dalamnya. direka untuk menyimpan di dalam hangat di musim sejuk dan sejuk pada musim panas.



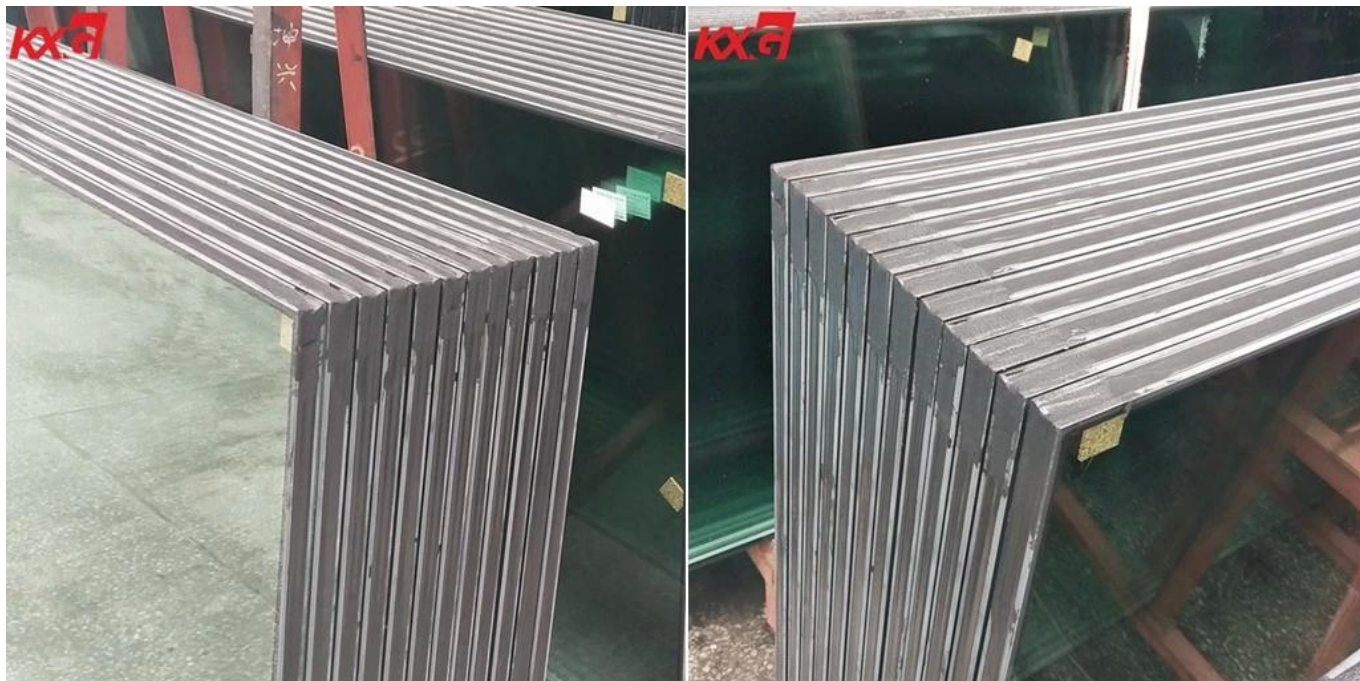
## Spesifikasi kaca terlindung:

Kaca terlindung boleh menjadi bahan yang pelbagai, datang dalam ketebalan antara 4mm hingga 25mm. Ia boleh melengkung, dilaminasi, diperketatkan, dicat, disalut dengan logam dan dakwat seramik, dicerminkan, digilap dan diproses, dan dipasang ke dalam Unit Kaca Tertebat. Kami melakukan satu jenis kaca terlindung keselamatan yang digunakan oleh [kaca menguatkan haba](#), kerana kaca diperkuat haba adalah kekuatan yang lebih baik daripada kaca annealed, manakala mengelakkan kaca marah mempunyai fenomena letupan diri.

Saiz campuran: 3300 \* 5800mm, Saiz mini: 300 \* 300mm.

Aluminium spacer: 6mm, 9mm, 12mm, 16mm.

Spacer fill: udara kering, gas mulia (Argon atau Krypton).



### **Lebih banyak pilihan haba menguatkan kaca terlindung kami pengeluaran:**

Salutan bertebat salutan terlindung boleh membantu mengawal keuntungan haba dan cahaya matahari.

[Kaca penebat dilaminasi](#) boleh membantu penebat bunyi dan untuk tujuan keselamatan.

Spacers panas yang terlindung kaca menghasilkan penghalang terma berkesan di pinggir IGU untuk membantu mengurangkan kehilangan haba yang dilakukan melalui tingkap.



### **IGU permohonan kaca haba yang dikukuhkan berganda berganda:**

Kepelbagaian ini membolehkan kaca terlindung dipasang ke dalam aplikasi hampir tanpa had dan unik.

Apabila kaca digunakan sebagai dinding tirai, kelebihan yang besar ialah cahaya semulajadi boleh menembusi lebih mendalam dalam bangunan, dan mengurangkan berat bangunan. Lebih aplikasi seperti:

[Kaca skylight adat](#)

Sekatan kaca berbingkai dan tanpa bingkai

Penyertaan dan sistem pintu masuk yang berbingkai dan tanpa fram

Tetingkap bangunan komersial

**Haba dikukuhkan kaca berganda-Sampel kaca terlindung:**

