

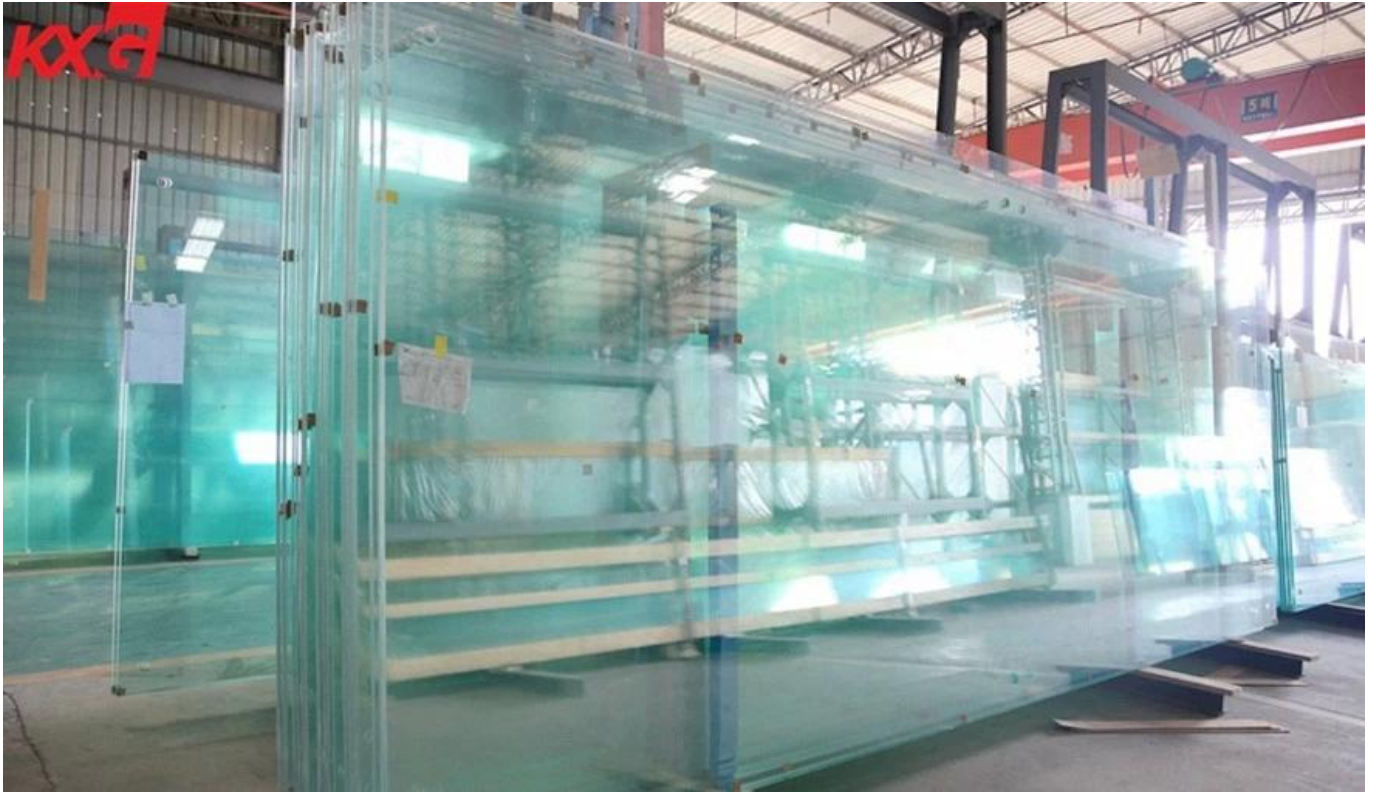
China gusali tagagawa 8 mm mababang bakal dagdag na malinaw ulo salamin, 8 mm ultra malinaw toughened salamin

Ang toughened glass ay isang uri ng salamin na may kahit na compressive stress sa ibabaw na ginawa ng heating float glass sa halos luminlang point at pagkatapos ay pinapalamig ito mabilis sa pamamagitan ng hangin. Sa panahon ng instant cooling na proseso, ang panlabas ng salamin ay pinatibay dahil sa mabilis na paglamig habang ang loob ng salamin ay pinalamig na medyo mabagal. Ang proseso ay magdadala ng salamin sa ibabaw compressive stress at ang panloob na makunat pagkapagod na maaaring mapabuti ang mekanikal lakas ng salamin sa pamamagitan ng pagtubo at magresulta sa magandang thermal stability.



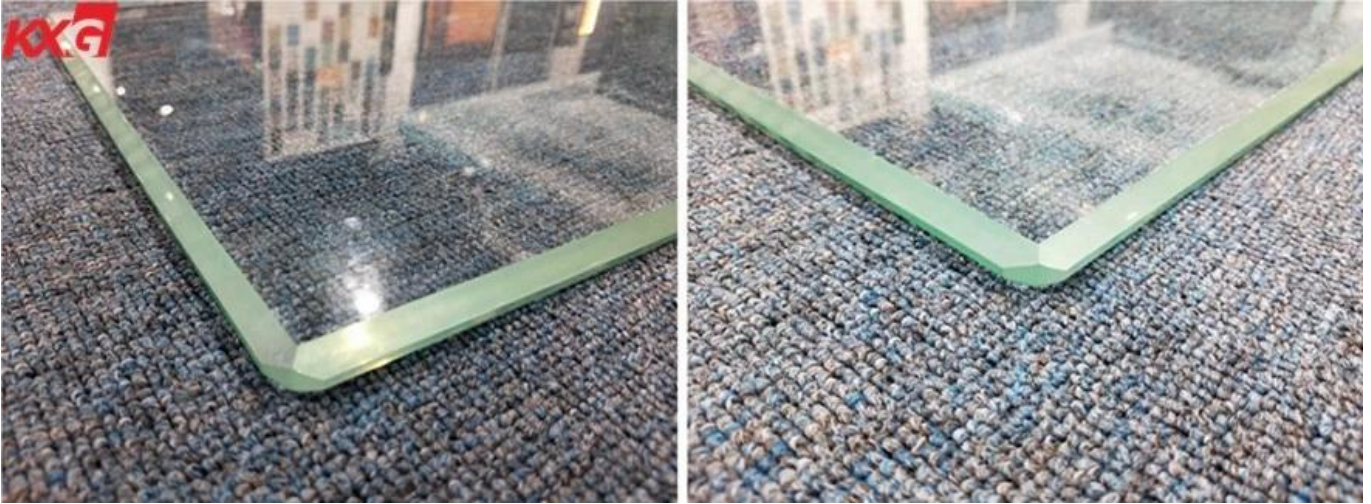
Ang tempered glass ay isa sa dalawang uri ng safety glass na regular na ginagamit sa mga aplikasyon kung saan ang karaniwang salamin ay maaaring magpose ng potensyal na panganib. Ang maringal na salamin ay apat hanggang limang beses na mas malakas kaysa sa karaniwang salamin at hindi lumalabag sa matalim na shards kapag nabigo ito. Ang tempered glass ay ginawa sa pamamagitan ng isang proseso ng matinding pag-init at mabilis na paglamig, na ginagawang mas mahirap kaysa sa normal na salamin.

Ngayon, ang kaligtasan ng salamin ay nagiging mas at mas popular sa mundo. Tulad ng alam nating lahat, ang Tempered glass ay isang uri ng safety glass. Bukod, kasama ang tuluy-tuloy na pag-renew ng mga produkto at teknolohiya sa pagpoproseso, ang saklaw ng application ng toughened glass ay naging mas malawak at mas malawak.



MGA TAMPOK:

1. 5-6 beses na mas mahirap kaysa sa ordinaryong float glass, mas malakas na paglaban sa thermal breakage kaysa sa annealed o init na pinalakas na salamin.
2. Sa sandaling ang pagkasira ay nangyayari, ang salamin ay nagkakatat sa maliit na mga fragment na kubiko, na medyo hindi nakakapinsala sa katawan ng tao.
3. Ito ay may kasamang mabilis na pagbabagong temperatura ng 220 Centigrade.
4. Laki ay ginawa ayon sa kahilingan ng customer. Sa sandaling mag-init, hindi ito mapuputol.



Pagtutukoy:

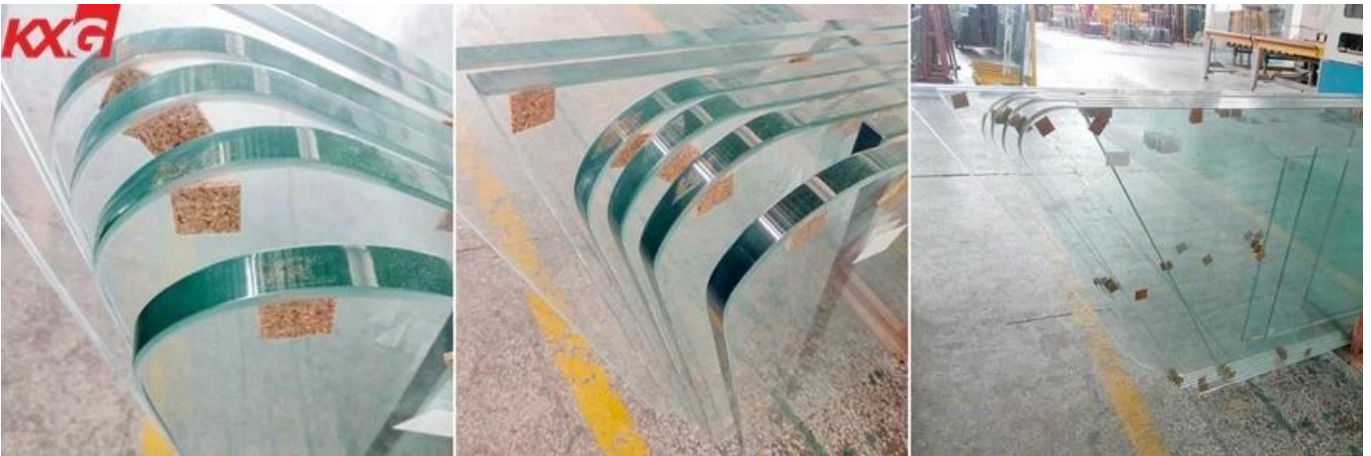
Mga uri ng salamin: Float glass, pattern na salamin

Mga Kulay: Maaliwalas, labis na malinaw, tanso, kulay-abo, asul at berde atbp

Kapal: 3 mm, 4 mm, 5 mm, 6 mm, 8 mm, 10 mm, 12 mm, 15 mm, 19 mm

Laki: Max. 2440X3600 mm, maaaring maisagawa ayon sa bawat kahilingan.

Oras ng paghahatid: Sa apat na linggo pagkatapos ng kumpirmasyon ng order.



Application

- 1.External na paggamit ng kurtina pader, ipakita ang mga bintana, pinto, shopfronts sa mga opisina, bahay, tindahan atbp.
- 2.Interior glass screen, partition, balustrades at el eva torors etc.
- 3.Shop display windows, showcases, display shelves etc
- 4.Mga gamit, table-tops atbp

