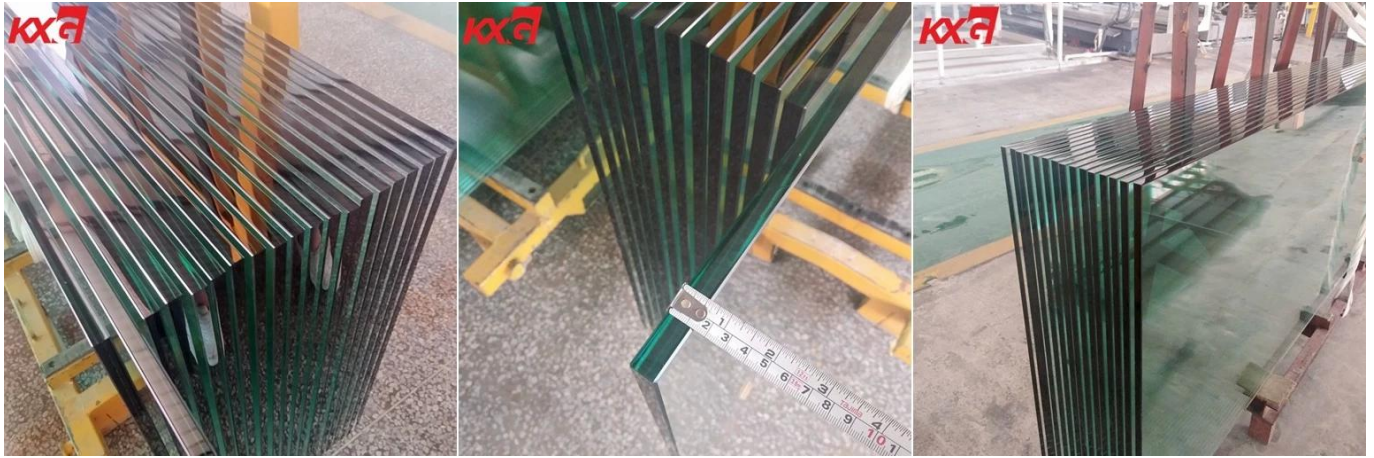
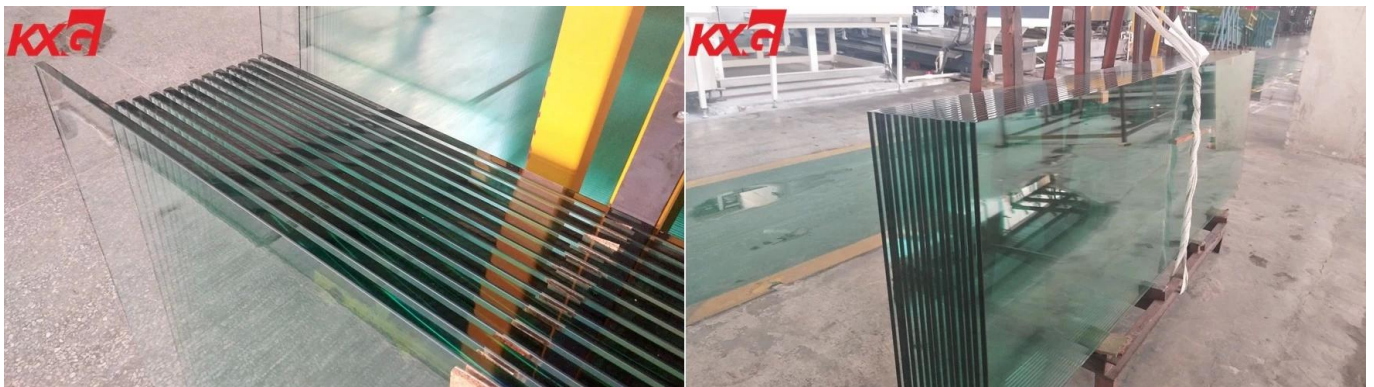


Usalama wa glasi wazi za glasi wazi za glasi - glasi nzuri iliyowekwa na glasi nzuri na kiwanda cha ujenzi wa glasi kitaalam



Kuhusu 15mm Kioo kilichochofufuwa

[Kiwanda cha glasi cha Kunxing](#) toa glasi nyingi iliyotiwa mafuta, pia jina Glasi Iliyotengenezwa hubuniwa na kupokanzwa glasi iliyofungiwa hadi zaidi ya nyuzi 600 na kuifasha haraka. which hufunga nyuso za nje za glasi katika hali ya kushinikiza sana, na msingi au kituo cha glasi katika kufidia mvutano. Ni glasi ya usalama ambayo hutumika wakati nguvu, upinzani wa mafuta na usalama ni mazingatio muhimu.



Kioo wazi cha glasi wazi Tabia

1. Nguvu ya Juu

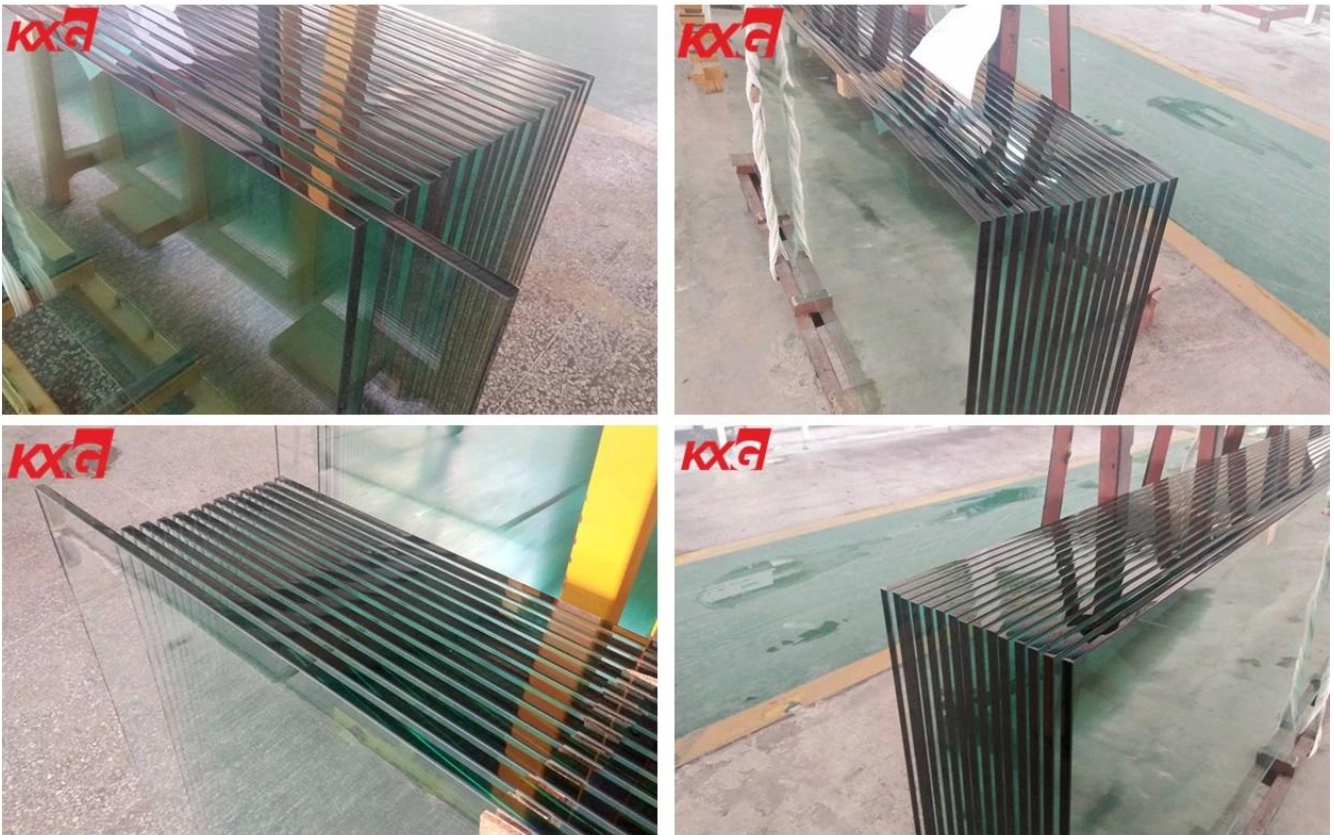
Kioo kilicho na hasira hufanya vizuri katika kupinga kuinama na kupiga kwa sababu ya nguvu yake kubwa ambayo ni wakati wa glasi mara tatu ya glasi ya kawaida. Inaweza kuhimili shinikizo la uso wa 95Mpa.

2. Usalama wa Juu

Wakati glasi iliyokasirika imevunjika, inageuka kuwa vifaa vya kunyoo vyenye pembe za kuingilia, ambayo inahakikisha usalama kuhakikisha kuwa hakuna ubinadamu, na mchakato unaogusa hupunguza sana hatari ya kuvunjika kwa mafuta ili kuhakikisha upungufu mdogo.

3. Utoto wa joto

Kioo kilicho na hasira kina uwezo wa kuhimili mabadiliko ya joto ya 250 hadi 320°C wakati glasi ya kawaida iliyowekwa wazi inaweza kuz hadi 100 tu°C.



Kazi ya Edge

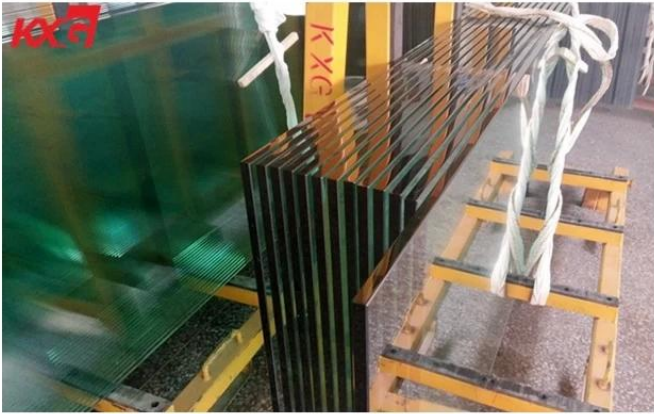
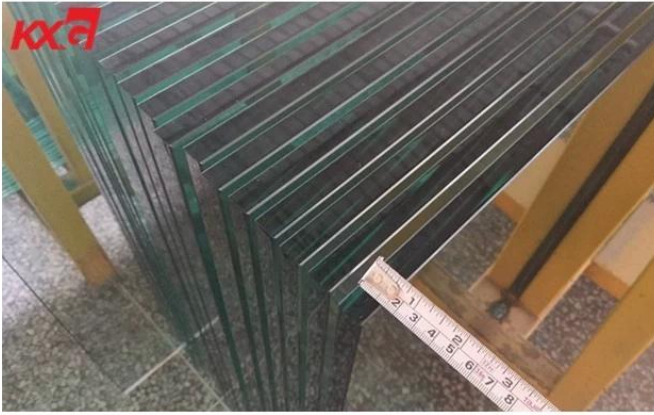
Edges zozote zinaweza kufanywa kwa usahihi kwenye glasi ya usalama iliyogawanywa 15mm, kama makali ya laini ya gorofa (T makali), makali ya penseli (C makali), ungo wa beve, makali ya ogee, makali ya matt, makali ya pande zote.

Maumbo

Isipokuwa mstatili glasi 15 ya usalama iliyoingiliana, kunxning Kioo pia kinaweza kufanya sura [Kioo cha glasi ya 15mm ya ziada iliyo wazi](#), kama pande zote, Trapezoid, sambamba, nk.

Kioo wazi cha glasi wazi Maombi

- Vioo vya glasi
- Kioo cha glasi
- Dari ya glasi
- [Skrini za Shower](#)
- Samani kama vilele vya meza
- Wengine wengi.



Chagua zingine

Kioo cha ujenzi cha KXG pia hutoa glasi iliyokasirika wazi ya 5mm, glasi ya wazi ya wazi ya 5mm, glasi ya wazi ya 6mm, glasi ya wazi ya wazi ya 6mm, glasi ya hasira ya 8mm, glasi ya wazi ya 8mm iliyo wazi, glasi ya hasira ya 10mm, kioo cha 10mm cha kawaida kilicho na hasira. glasi yenye hasira safi, glasi 12 iliyowashwa wazi, glasi yenye hasira ya 19mm. [Kioo cha hasira cha wazi cha 19mm](#) ect.

15mm hasira ya kufunga glasi

