

China mtengenezaji 8.76 mm 13.52 mm milky nyeupe nyeupe kauri nyeupe laminated kioo 442 664 ESG VSG



Utangulizi

8.76 mm kioo nyeupe iliyosababishwa na kioo, ambayo pia inaitwa 442 milki nyeupe ESG VSG, ni aina ya kioo ya usalama na kioo ya mapambo, inafanywa na vipande viwili 4 mm usalama kioo iliyounganishwa pamoja na PVB / SGP interlayer, inaweza kufanywa na nyimbo mbili :

Kipande kimoja 4 mm milky nyeupe screen uchapishaji kioo hasira + tabaka mbili (0.76 mm) colorless PVB / SGP interlayer + kipande moja 4 mm wazi kioo hasira.

2. vipande viwili 4 mm kioo kali + 0,38 mm milky nyeupe PVB / SGP + 0.38 mm wazi PVB / SGP interlayer.



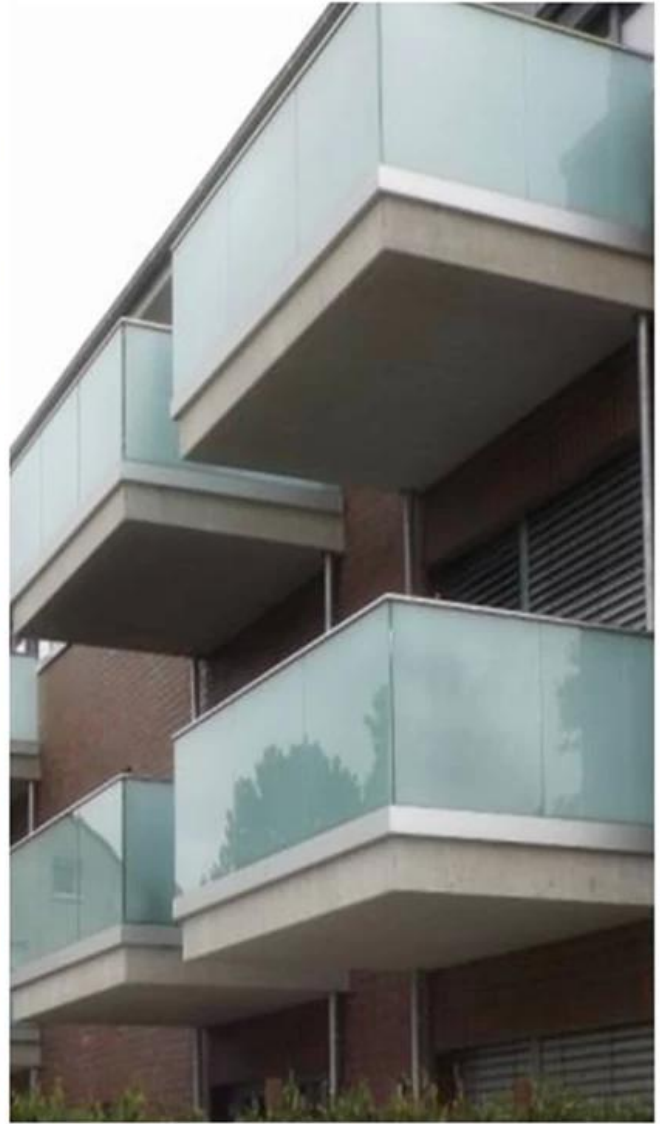
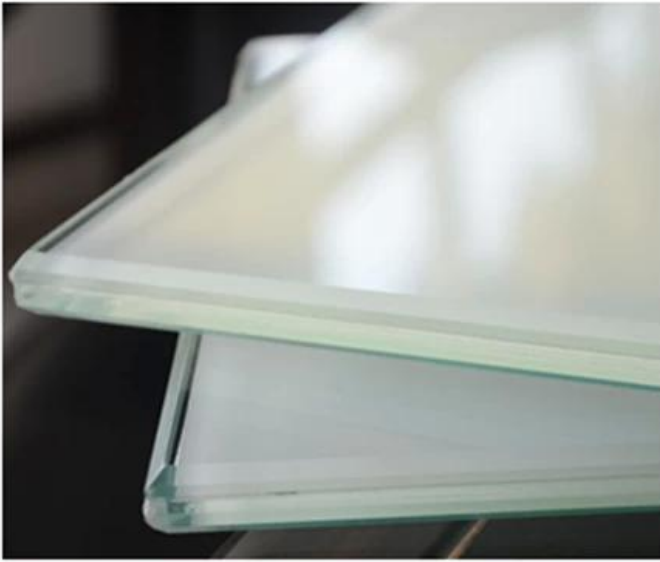
Tabia

1. Tumia kioo cha rangi 876 mm nyeupe ya rangi nyembamba kwa ajili ya ujenzi, inaweza kusaidia kulinda faragha kwa ufanisi, na kusaidia kupamba jengo, ili kujenga jengo la kuvutia zaidi;
2. 8.76 mm kioo nyeupe laminated glasi ni kioo cha juu cha usalama, ni vigumu kupatikana kwa sababu interlayer inaweza kunyonya na kudhoofisha wingi wa nishati ya kuvutia wakati kioo laminated hukutana mashambulizi. Na hata glasi ya laminated imevunjika, splinters itakuwa fimbo juu ya interlayer, wala kusambaza kuumiza binadamu.



Maombi

Kwa sababu ya ulinzi wa faragha, mapambo mazuri na usalama wa juu, glasi ya maili nyeupe iliyofichwa ya 442 nyeupe hutumiwa sana kama glasi ya ukuta wa kioo, nje ya kioo ya balustrade, nk.



Mbao crate kutosha nguvu kwa kupakia na usafirishaji .

