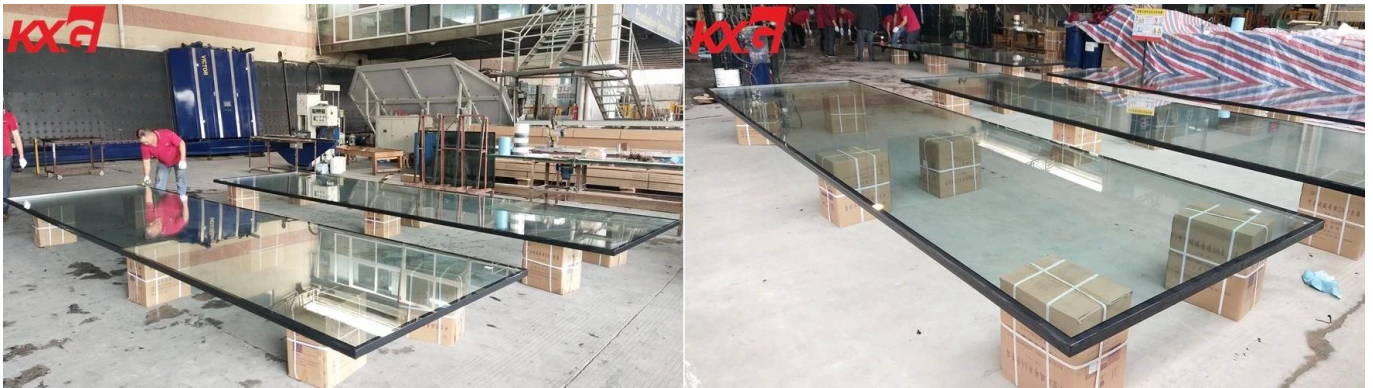


Uchina wa ujenzi wa kiwanda cha glasi kitaalam Jalada liliimarisha glasi ya maboksi, glasi ya glasi mara mbili ya glasi

Kuhusu glasi iliyoimarishwa kwa joto:

Kuingiza vitengo vya glasi, pia hutaja IGU, ni njia bora zaidi ya kupunguza uhamishaji wa joto-kwa-hewa kupitia glasi. Iliwekwa kiini kawaida huwa na paneli mbili (wakati mwingine zaidi) za glasi zilizotengwa na nyenzo za spacer na zimetiwa muhuri pamoja. . Sehemu ya hewa ya kuhami joto imejazwa na hewa au gesi nzuri, kama Argon au krypton ndani. imeundwa kutunza ndani joto wakati wa msimu wa baridi na baridi katika msimu wa joto.



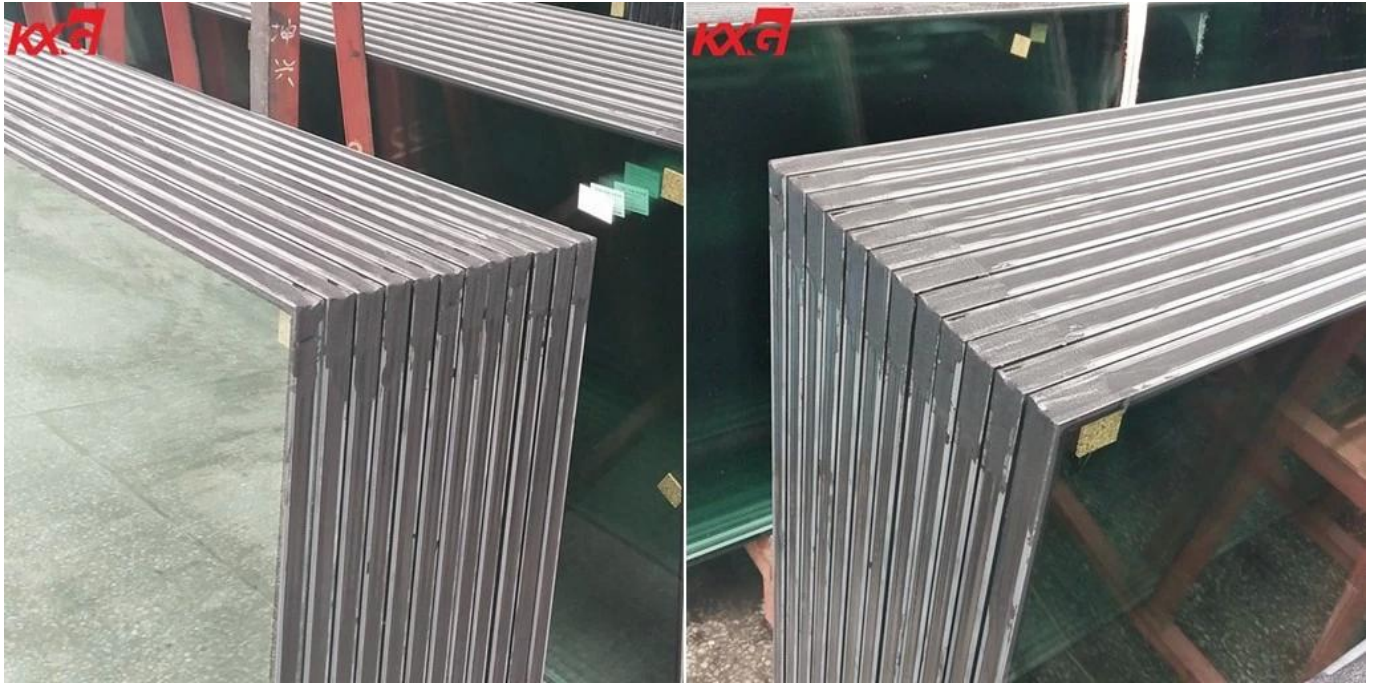
Uainishaji wa glasi zilizowekwa:

Kioo kilichowekwa ndani inaweza kuwa nyenzo tofauti, inakuja kwa unene kuanzia 4mm hadi 25mm. Inaweza kupindika, kuyeyushwa, kuingiliwa, kupakwa rangi, kufunikwa na metali na inks za kauri, kuwekewa alama, kung'olewa na kusindika, na kukusanywa katika Vitengo vya Vioo vilivyowekwa. Sisi hufanya aina moja ya glasi ya maboksi ya usalama inayotumiwa na [joto liliimarisha glasi](#), kwa sababu glasi iliyoimarishwa na joto ni nguvu kuliko glasi iliyowekwa wazi, wakati glasi iliyokasirika ina jambo la kujipuka.

Saizi ya mchanganyiko: 3300 * 5800mm, saizi ya mini: 300 * 300mm.

Spacer ya aluminium: 6mm, 9mm, 12mm, 16mm.

Kujaza nafasi: hewa kavu, gesi bora (Argon au Krypton).



Chaguo zaidi cha joto kilichoimarisha glasi ya maboksi tunayoandaa:

Kioo kilichowekwa maboksi kinaweza kusaidia kudhibiti kupata joto na glare ya jua.

[Kioo cha kuhami joto](#) inaweza kusaidia kwa insulation sauti na kwa madhumuni ya usalama.

Spacers zenye makali ya joto huweka glasi iliyo na kizuizi cha mafuta katika makali ya IGU kusaidia kupunguza upotezaji wa joto kupitia dirishani.



Joto la glasi mara mbili lililoimarisha glasi iliyoimarisha glasi:

Tofauti hiyo inaruhusu glasi ya maboksi kusanikishwa kwa matumizi karibu bila kikomo na ya kipekee.

Wakati glasi inatumiwa kama ukuta wa pazia, faida kubwa ni kwamba nuru ya asili inaweza kupenya ndani zaidi ndani ya jengo, na kupunguza matumizi ya uzito.

[Ulaji maalum wa skylight](#)

Zimeandaliwa na glasi zisizo na glasi

Zilizoandaliwa na zisizo na fremu na mifumo ya milango

Dirisha la ujenzi wa kibiashara

Joto liliimarisha sampuli ya glasi iliyoingizwa mara mbili:

