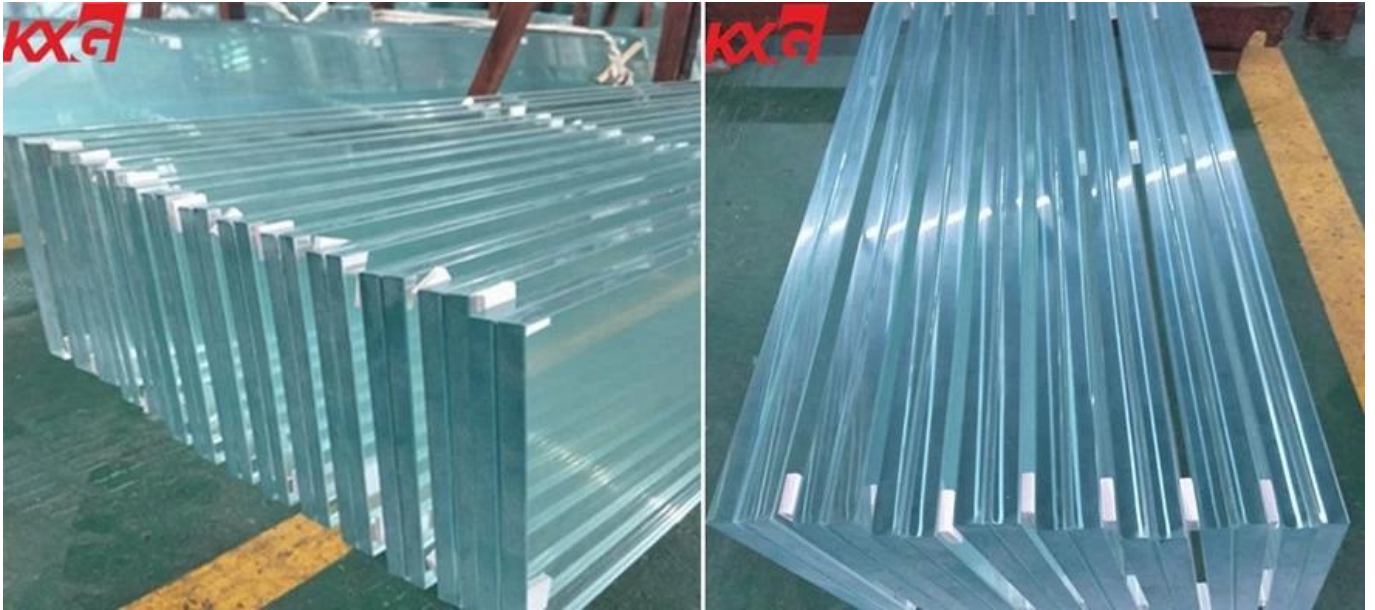
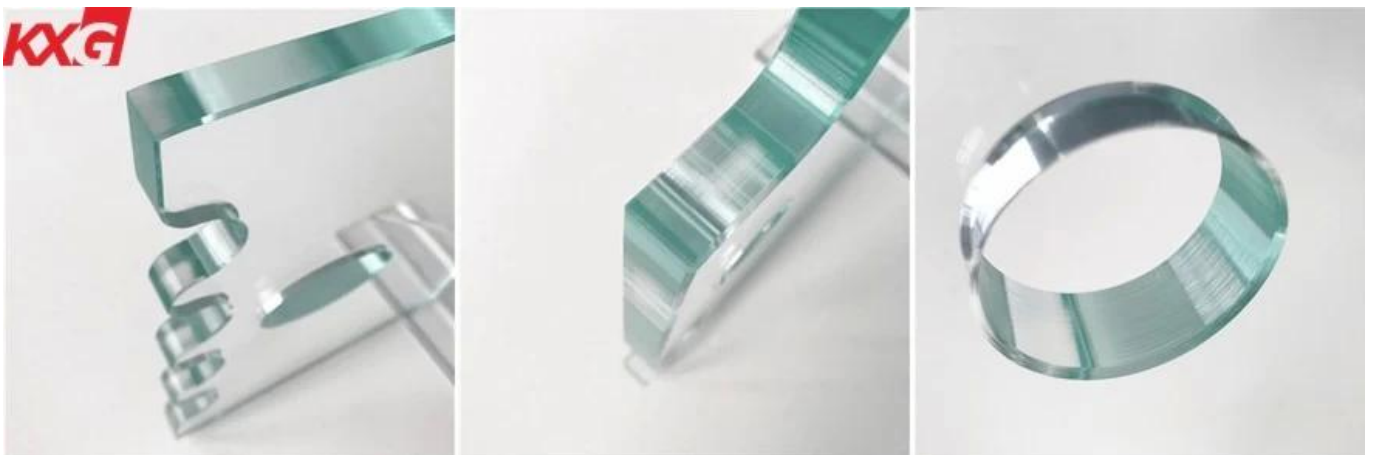


## **KXG 17.52 mm ya kioo iliyojaa laini, 884 chini ya chuma kioo kilichochochomwa kioo**



### **17.52 mm chuma cha chini kilichochochomwa kioo kilichokaa**

KXG kioo huzalisha ubora wa juu wa CE kuthibitishwa kioo laminated 17.52 mm cha chini ya chuma, 17.52 mm kioo iliyosababishwa na laini iliyosababishwa na moto, 884 nyeupe nyeupe yenye rangi nyembamba ya laminated. Itengenezwa na 2pcs ya kioo cha mm cha wazi cha 8 mm na 0.38 mm PVB au filamu ya SGP. Hii kioo cha mapambo ya usalama, na utoaji mkubwa wa mwanga, unaotumiwa sana kwa majengo ya kioo ya juu.



### **Faida ya kioo cha laini iliyochochomwa na 884**

1. Usalama wa kioo: wafugaji huchukua nishati ya athari, kupinga kupenya. Ingawa kioo kinaweza kuvunja,

vipande vya kioo vitabaki imara kwa interlayer, kupunguza hatari ya kujeruhiwa.

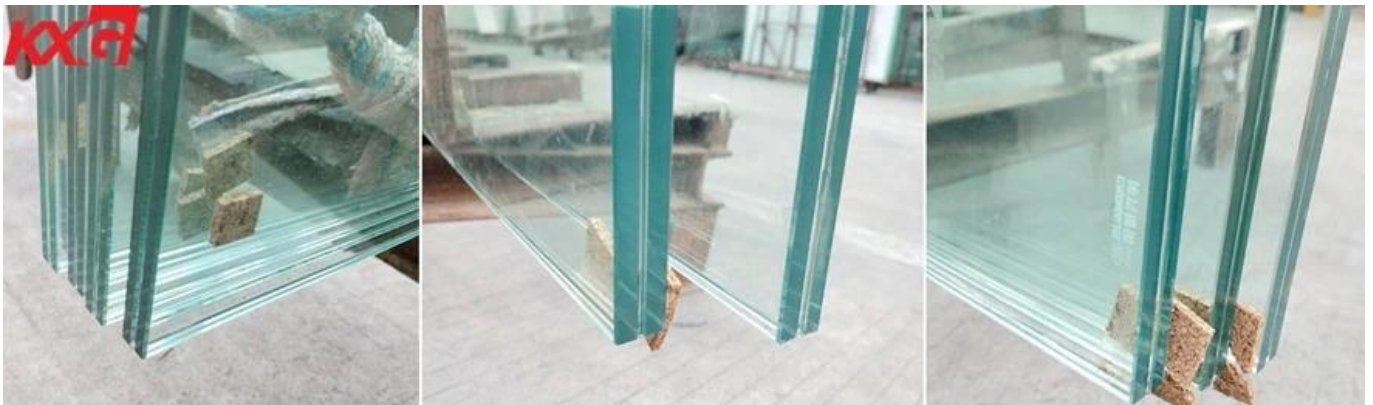
2. Kupunguza sauti: kioo kilichochapishwa kimethibitishwa kuwa kizuizi bora kwa kelele, kuwa na ripoti ya kupungua sauti, hupunguza kelele, kutoa usiku kabisa na usiku.

3. Udhhibiti wa UV: Sababu kubwa ya kuzorota na kuharibiwa kwa vifaa na picha ni mmenyuko wa kemikali unaosababishwa na mionzi ya UV ya radiation ya UV ya muda mfupi.

kioo kinaweza kutazama karibu mionzi yote ya uharibifu.

4. Ulinzi dhidi ya hali ya hewa na maafa ya asili: Katika maeneo yaliyotengenezwa chini ya upepo nzito na mvua kama vile vimbunga au baharini, majengo mara nyingi yanahitaji ulinzi wa ziada, ujenzi wa glasi inaweza kuundwa vizuri ili kubaki intact chini ya athari na kuweka bahasha ya nyumba au kujenga muhuri.

5. Kustahiki: kioo kilichochofuliwa ni muda mrefu, kudumisha rangi na nguvu zake, na husafishwa kwa urahisi kama kioo cha kawaida.



### **Vipengele vya kioo laminated 17.52 mm**

Aina ya kioo: 8 mm ultra glasi hasira kali; wengine hupatikana katika kioo cha 5 mm kilichosafisha sana, 6 mm ultra kioo yenye hasira, 10 mm ultra wazi glasi kali, nk

2. Aina nyingine ya kioo inapatikana kwa: 8 mm kioo yenye hasira, 8 mm kioo yenye hasira, 8 mm kioo kioo, 8 mm kioo kioo, 8 mm kijivu kioo, 8 mm kioo hasira ya kutafakari, nk

3. Vipengele vya kioo vinavyoweza kupatikana katika: 8 mm kioo yenye hasira kali + 1.52 mm PVB / SGP +8 mm kioo yenye hasira kali, 8 mm kioo yenye hasira kali + 1.52 mm PVB / SGP +8 mm kioo kali, 8mm kioo kali + 1.52 mm PVB / SGP +8 mm rangi ya kutafakari kioo, nk.

4. Ukubwa: ukubwa wa max katika 3300 \* 8000 mm, ukubwa wowote umeboreshwa ili kukidhi mahitaji yaliyotakiwa.

5. PVB rangi: wazi, njano, nyekundu, rangi yoyote ya pantone.

6. Usindikaji maalum: kukatwa, shimo la kuchimba, makali yaliyopigwa, makali yaliyopigwa, ogee makali, nk.

7. Rangi inaweza kuchapishwa.





### **Maombi ya 17.52 mm super glasi nyeupe laminated**

Kioo cha chini cha chuma kinachotenganishwa kinatumika kwa ajili ya usalama na ulinzi wa usalama, kutoa ulinzi katika ngazi zote, si tu kwa nyumba za makazi, lakini pia kwa mahitaji ya kijeshi na ya kupambana na kigaidi.

Kioo kilichochofufuliwa Ultra kioo wazi ni bora kwa ajili ya maombi multilayer, kutokana na maudhui ya chini ya chuma ya kioo, kuhakikisha nyeupe, neutral kuonekana hata katika thickness jopo kubwa.

Vifuniko vya rangi vya rangi vilivyochafuliwa, vitakuwa vyema zaidi na kioo cha chini cha UltraClear.

Wakati rangi zilizochaguliwa zinakaa kweli wakati usalama na usalama vimezuiwa.







**KXG Kioo CE imethibitisha 17.52 mm chuma cha chini kilichochochomwa kiwanda cha kioo cha usalama cha laminated**

