

In lụa cách nhiệt 8 mm + 12A + 8 mm, kính cường lực cách nhiệt, 8 mm + 12A + 8 mm phản xạ nhiệt màu xám tiết kiệm năng lượng kính hai lớp cho giếng trời



Khoảng 8 mm in lụa rõ ràng kính cường lực + 12A + Kính cường lực phản quang màu xám 8 mm

Loại kính hai lớp này bao gồm hai mảnh kính [in lụa rõ ràng 8 mm](#) và kính cường lực phản quang màu xám 8 mm. Các mảnh thủy tinh khác nhau được iso xếp qua các ống nhôm có mặt trong chứa đầy chất hút ẩm. Không gian không khí được thổi phồng bằng không khí khô hoặc khí trơ và được bịt kín bằng cao su butyl, polysulphide kín hoặc keo kết cấu để tạo thành thủy tinh với không gian khô.



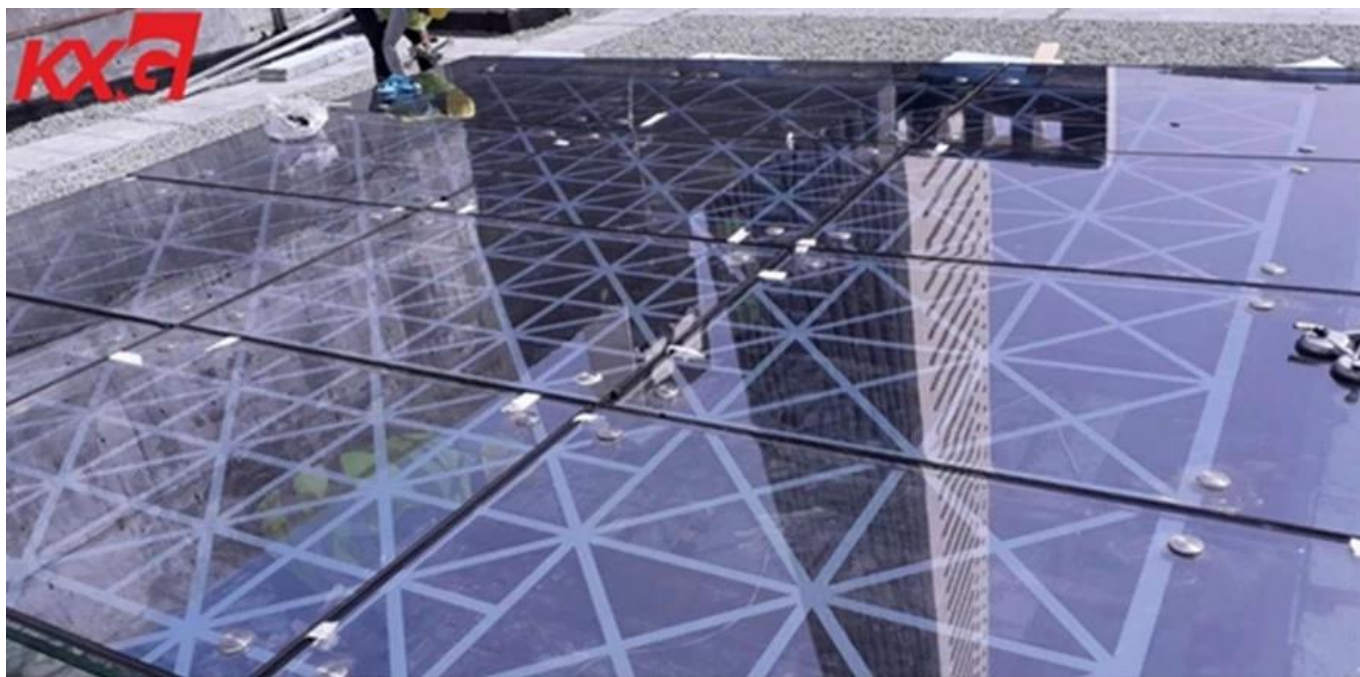
Màn hình lụa phản chiếu màu xám 8 mm + 12A + 8 mm cường lực đôi kính tráng men

giếng trời Kính cũng có tên là kính mái, kính cửa sổ trời và mái vòm kính, vv Mái kính như một vật liệu xây dựng phổ biến mới bất cứ nơi nào trong nhà ở hoặc thương mại. [Sử dụng kính cho giếng trời](#) một mặt, nó làm cho ánh sáng đi qua trong nhà một cách đầy đủ, mặt khác, so sánh với bê tông, vật liệu thủy tinh có trọng lượng ít hơn và làm cho tòa nhà hấp dẫn hơn.



Những gì các lợi thế của kính giếng trời?

1. Tạo ánh sáng tốt bằng cách sử dụng kính trên mái nhà là một cách phổ biến để giới thiệu ánh sáng đến các khu vực trung tâm của tòa nhà.
2. Tấm kính trong tòa nhà đáp ứng các yêu cầu chức năng về chiếu sáng, giữ nhiệt và tiết kiệm năng lượng.
3. Sử dụng kính trong công trình xây dựng làm tăng thêm vẻ đẹp cho tòa nhà. Kính là một vật liệu tuyệt vời để cách nhiệt, chống nước và bảo tồn năng lượng.
4. Thủy tinh là chất dẫn nhiệt kém; nó tiết kiệm năng lượng trong điều hòa không khí của tòa nhà.



Những loại kính giếng trời bạn có thể nhận được từ Kunxing Nhà máy thủy tinh?

Chúng tôi cung cấp kính mái như: mái kính cường lực phẳng và cong, giếng trời cách nhiệt nhiều lớp, [Cửa sổ kính cách nhiệt Low E](#) giếng trời, kính cường lực nhiều lớp, kính cường lực nhiều lớp, vv

8 mm thông thoáng lụa màn in ấn nóng tính kính + 12A + 8 mm màu xám phản chiếu nóng tính cốc thủy tinh Cô-oét Dự án của Cửa sổ trần

