

# Trung Quốc xây dựng nhà máy kính sản xuất 13,52 mm lan can kính cường lực, tay vịn kính cường lực 664

## 13,52 mm xuất khẩu lan can kính cường lực

Bây giờ kính cho lan can là phổ biến nhất choose. Nó tăng thêm sự sang trọng cho bất kỳ ngôi nhà hoặc tài sản thương mại mm nào. Một ly lan can, lan can kính ban công kính hoặc kính lan can là những đặc điểm phong cách hoạt động mạnh mẽ trong hầu hết mọi bối cảnh trang trí hoặc kiến trúc. Họ kết hợp vẻ đẹp của riêng mình với tầm nhìn ít bị che khuất và tính thực tế của việc chắn gió, độ bền và dễ dàng vệ sinh và bảo trì. 13.52 Lan can kính cường lực mm, đây là loại kính lan can an toàn nhất, kính là thành phần của 6 mm thông thoáng kính cường lực + 1,52 mm PVB + 6 mm thông thoáng kính cường lực. Lan can kính hình phẳng hoặc lan can kính hình cong có sẵn, để làm cho tòa nhà của bạn trông hấp dẫn hơn.



## Những lợi thế của ban kính cường lực

1. Khác nhau sự phối hợp và thiết kế choosẽ để làm cho phong cách đặc biệt của riêng bạn.
2. Tầm nhìn tốt: Kính trông tuyệt vời cả trong một ngôi nhà với trang trí truyền thống cũng như hiện đại.
3. An toàn: lan can kính cường lực, làm cho nó an toàn hơn cho mọi người, đặc biệt cho trẻ em ngay cả khi nó bị hỏng, mảnh vỡ thủy tinh sẽ dính trên phim PVB, donCàngt ngã xuống làm đau người.
4. Ánh sáng tuyệt vời: Bất cứ nơi nào nếu bạn cần một rào cản và bạn cũng không muốn cản trở ánh sáng, lan can kính sẽ giúp bạn giải quyết các vấn đề. Hơn thế nữa, nếu bạn muốn vẻ đẹp của khu vườn hoặc hồ bơi mm của bạn được nhìn thấy, sau đó không có gì tốt hơn lan can kính.
5. Ban công kính: TÀnh ấy tỏa nắng vào phòng bạn qua cửa ban công mở và thấp sáng ngôi nhà của bạn, và có một năng lượng tích cực cho ngôi nhà của chúng tôi.
6. Dễ dàng cài đặt và bảo trì.



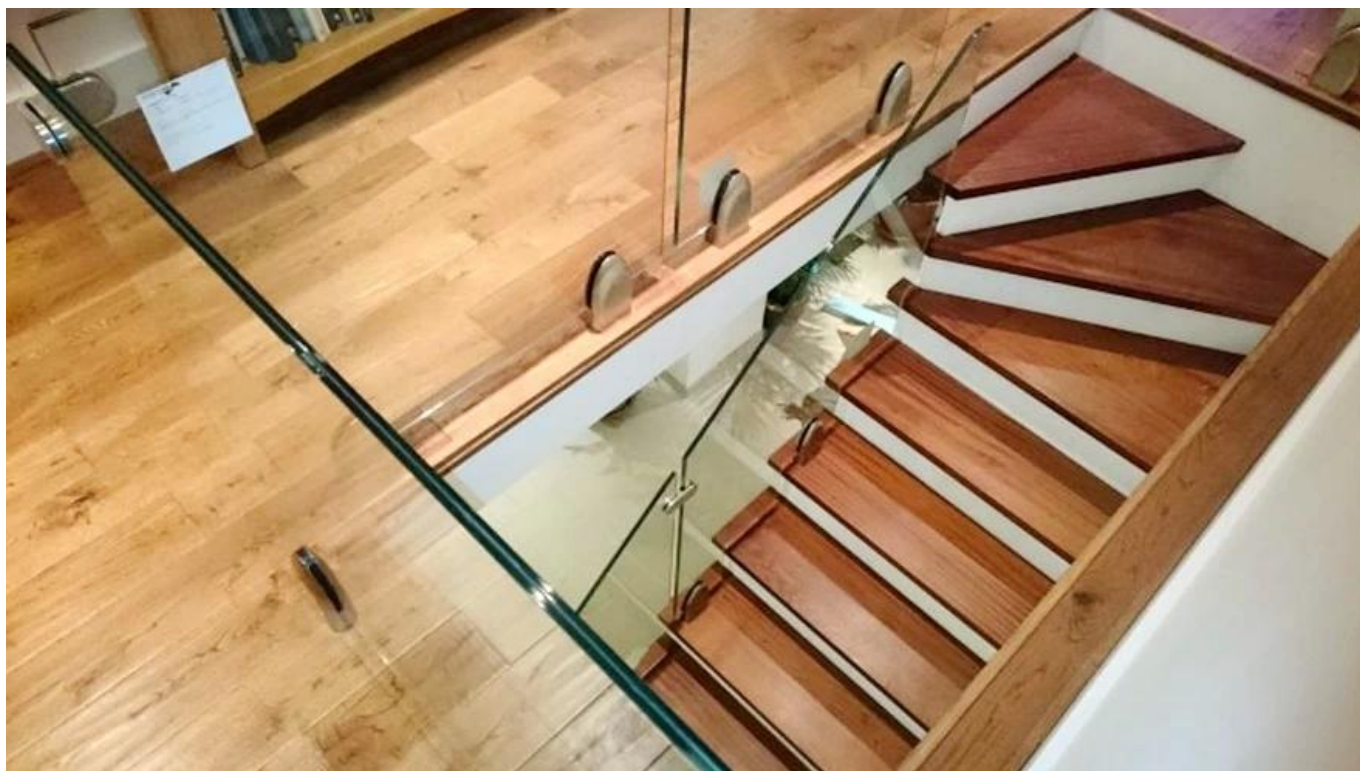
### **Những loại kính cho lan can bạn có thể lấy nó từ Kunxing Ly?**

Đối với kính lan can, kính cường lực và kính nhiều lớp là tốt nhất choose. They thuộc về kính an toàn

#### **Kính cường lực cho lan can**

1. Độ dày phổ biến nhất là 6 mm 8 mm 10 mm 12 mm 15 mm 19 mm có sẵn.
2. Hình dạng rom: kính cường lực phẳng cho lan can, kính cường lực cong cho lan can
3. Màu sắc rom: lan can kính cường lực rõ ràng, kính cường lực màu xanh lá cây lan can, lan can kính cường lực bằng đồng, lan can kính cường lực màu xanh, lan can kính cường lực cực rõ ràng, grmộtlan can kính cường lực, axit khắc lan can kính cường lực, v.v.
4. Kích thước rom: kích thước tối đa trong 3300 \* 8000 mm





### **Kính dán cho lan can**

1. TĐộ dày phổ biến nhất là 4 + 4 mm 5 + 5 mm 6 + 6 mm 8 + 8 mm 10 + 10 mm 12 + 12 mm, v.v.
  2. Fhình dạng rom: kính nhiều lớp phẳng hoặc kính nhiều lớp cong cho lan can có sần.
  3. FMàu sắc rom: kính nhiều lớp, kính nhiều lớp rõ ràng, kính nhiều lớp bằng đồng, grmộtkính nhiều lớp y, kính nhiều lớp màu xanh lá cây, kính cường lực, vv.
  4. Fkích thước rom: kích thước tối đa trong 3300 \* 8000 mm
- Thêm chi tiết, chào mừng liên hệ với chúng tôi! chúng tôi luôn ở đó và hỗ trợ bạn



## Cong & Kính cường lực phẳng

