

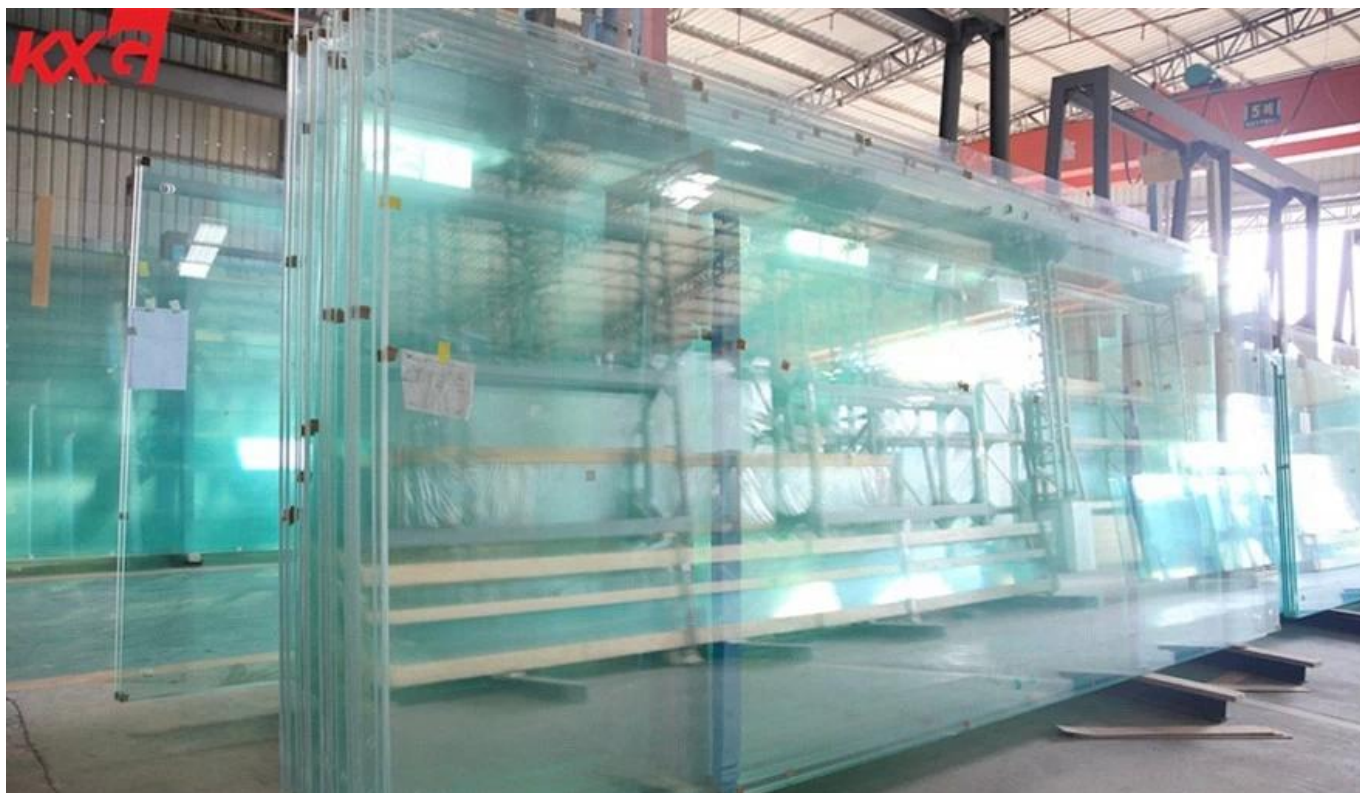
Nhà sản xuất tòa nhà Trung Quốc 8 mm kính cường lực cực thấp, kính cường lực 8 trong suốt

Kính cường lực là một loại kính có ứng suất nén thậm chí trên bề mặt được chế tạo bằng cách làm nóng kính nổi để gần như làm mềm điếm và sau đó làm mát nó nhanh chóng bằng không khí. Trong quá trình làm mát tức thì, mặt ngoài của kính là hóa rắn do làm lạnh nhanh trong khi bên trong kính được làm mát tương đối chậm. Quá trình sẽ mang lại ứng suất nén bề mặt kính và ứng suất kéo bên trong có thể cải thiện độ bền cơ học của kính bằng cách nảy mầm và kết quả là ổn định nhiệt tốt.



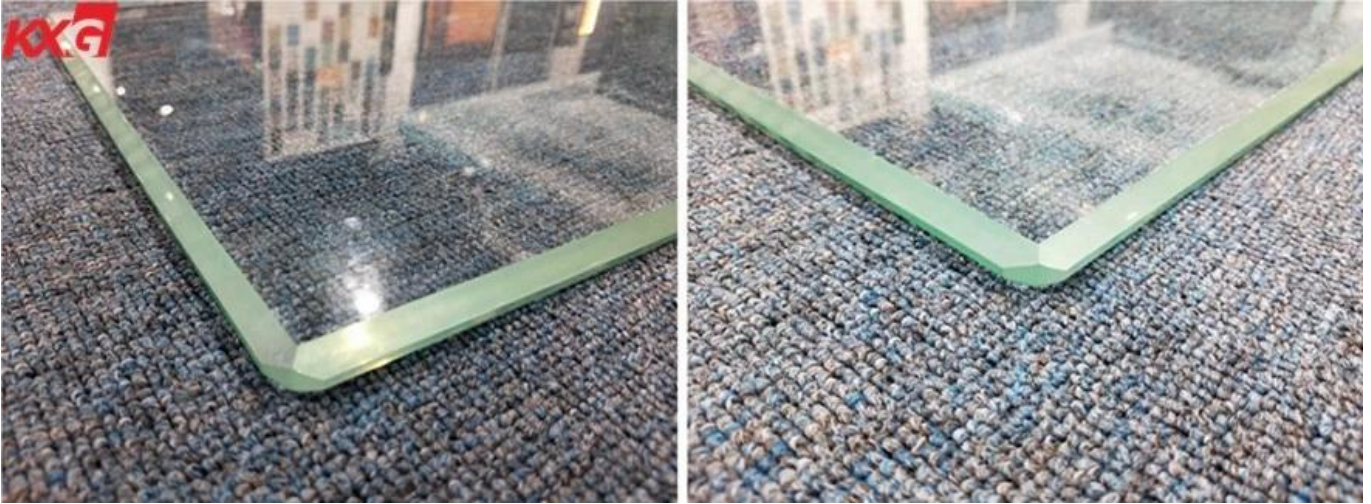
Kính cường lực là một trong hai loại kính an toàn được sử dụng thường xuyên trong các ứng dụng trong đó kính tiêu chuẩn có thể gây nguy hiểm tiềm tàng. Kính cường lực mạnh gấp bốn đến năm lần so với kính tiêu chuẩn và không vỡ thành các mảnh sắc nhọn khi bị hỏng. Kính cường lực được sản xuất thông qua quá trình gia nhiệt cực nhanh và làm lạnh nhanh, khiến nó cứng hơn kính thường.

Giờ đây, kính an toàn ngày càng trở nên phổ biến trên thế giới. Như chúng ta đã biết, kính cường lực là một loại kính an toàn. Bên cạnh đó, cùng với sự đổi mới liên tục của sản phẩm và công nghệ xử lý, phạm vi ứng dụng của kính cường lực đã trở nên ngày càng rộng hơn.



TÍNH NĂNG, ĐẶC ĐIỂM:

1. Khó hơn 5-6 lần so với kính nổi thông thường, khả năng chống vỡ nhiệt mạnh hơn kính cường lực hoặc nhiệt cường.
2. Một khi vỡ xảy ra, thủy tinh phân rã thành các mảnh hình khối nhỏ, tương đối vô hại với cơ thể con người.
3. Nó chịu được sự thay đổi nhiệt độ đột ngột của 220 C.
4. Kích thước được sản xuất theo yêu cầu của khách hàng. Một khi tôi luyện, nó không thể bị cắt giảm.



Đặc điểm kỹ thuật:

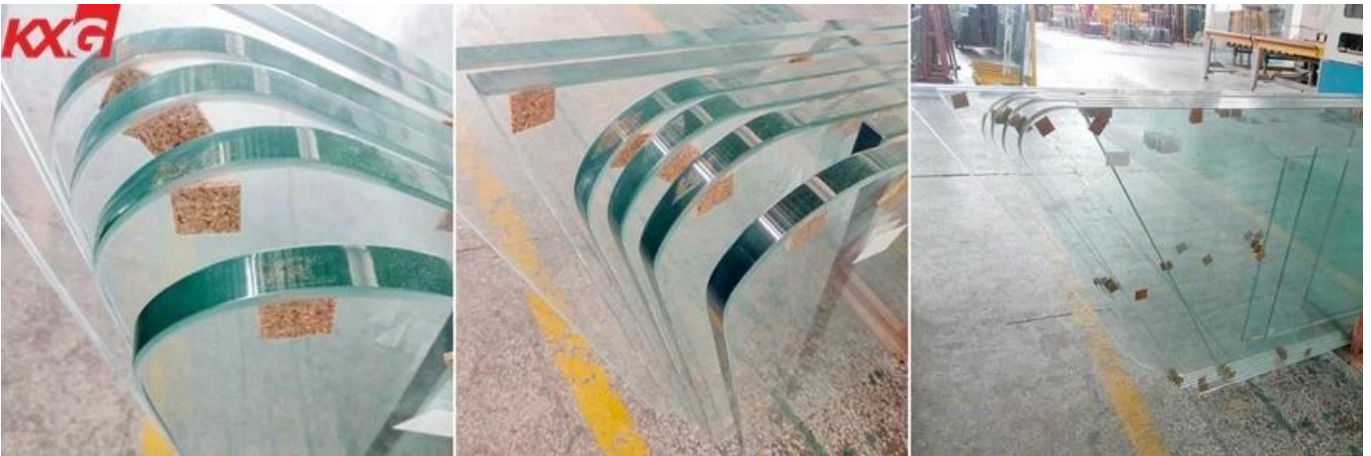
Các loại kính: Kính nổi, kính hoa văn

Màu sắc: Rõ ràng, thêm rõ ràng, đồng, xám, xanh dương và xanh lá cây vv

Độ dày: 3 mm, 4 mm, 5 mm, 6 mm, 8 mm, 10 mm, 12 mm, 15 mm, 19 mm

Kích thước: Tối đa. 2440X3600 mm, có thể được sản xuất theo yêu cầu.

Thời gian giao hàng: Trong bốn tuần sau khi xác nhận đơn hàng.



Ứng dụng

1. Sử dụng vịnh viền tường rèm, cửa sổ hiển thị, cửa ra vào, mặt tiền cửa hàng trong văn phòng, nhà ở, cửa hàng, vv
2. Màn hình kính cao cấp, vách ngăn, lan can và el eva v.v.
3. Shop cửa sổ trưng bày, trưng bày, kệ trưng bày, vv
4. Nội thất, mặt bàn, vv

