

Nhà sản xuất Trung Quốc 8.76 mm 13,52 mm màu trắng đục gốm trắng kính cường lực 438 664 ESG VSG



Giới thiệu

8.76 Kính cường lực màu trắng đục mm mm, còn được gọi là ESG VSG màu trắng sữa, là một loại kính an toàn và kính trang trí, được chế tạo bởi hai mảnh 4 Kính cường lực an toàn mm được liên kết với nhau bằng lớp xen kẽ PVB / SGP, có thể được tạo bởi hai chế phẩm :

1. một mảnh 4 mm màn hình trắng đục in kính cường lực + hai lớp (0,76 mm) xen kẽ không màu PVB / SGP + một mảnh 4 kính cường lực rõ ràng mm.
2. hai mảnh 4 Kính cường lực trong suốt mm + 0,38 mm màu trắng sữa PVB / SGP + 0,38 mm rõ ràng PVB / SGP xen kẽ.



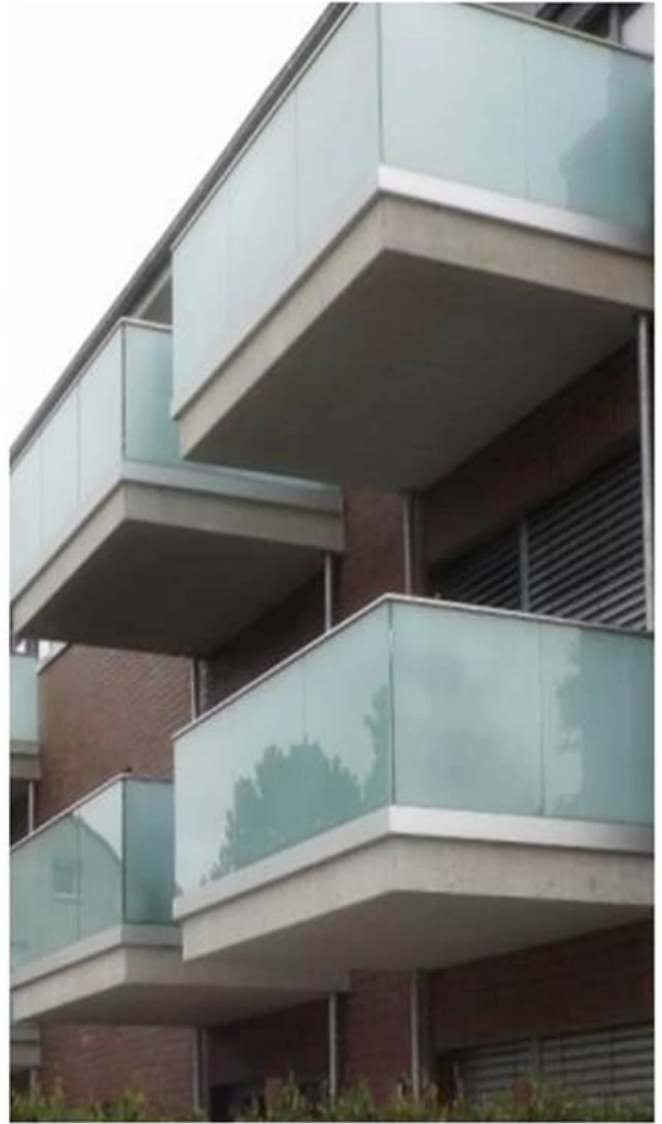
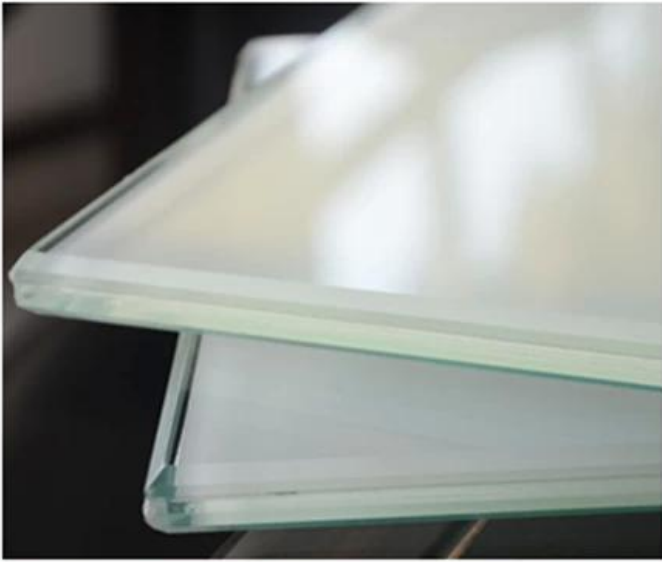
Đặc điểm

1. Sử dụng kính mờ mờ màu trắng 8,76 mm để xây dựng, có thể giúp bảo vệ sự riêng tư hiệu quả và giúp trang trí tòa nhà, làm cho tòa nhà hấp dẫn hơn nhiều;
2. 8.76 Kính dán an toàn màu trắng mm là kính an toàn cao, khó bị xuyên thủng vì lớp xen kẽ có thể hấp thụ và làm suy yếu một khối năng lượng nổi bật khi kính nhiều lớp gặp phải sự tấn công. Và ngay cả kính nhiều lớp cũng bị vỡ, các mảnh vụn sẽ dính vào lớp xen kẽ, giành được sự phân tán để làm tổn thương con người.



Ứng dụng

Vì bảo vệ sự riêng tư, trang trí tốt và độ an toàn cao, kính dán nhiều lớp màu trắng đục có màu trắng đục được sử dụng rộng rãi làm kính ốp tường nội thất, kính cường lực ngoài trời, v.v.



Gỗ thùng đủ mạnh cho tải và giao hàng .

