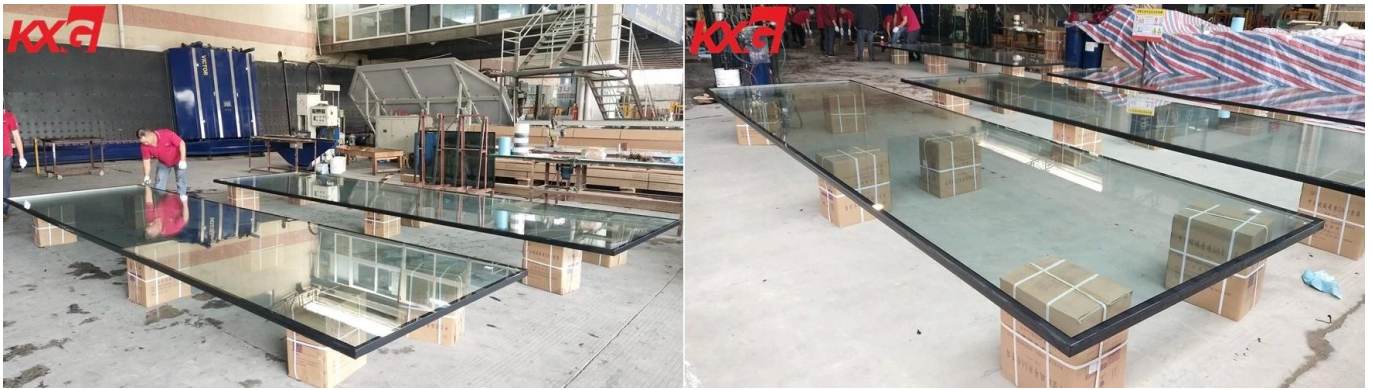


Nhà máy sản xuất kính xây dựng chuyên nghiệp Trung Quốc sản xuất kính cường lực cách nhiệt, kính tráng men đôi IGU

Về kính cường lực cách nhiệt:

Các đơn vị thủy tinh cách nhiệt, cũng được đặt tên là IGU, đây là cách hiệu quả nhất để giảm sự truyền nhiệt từ không khí qua thủy tinh. Kính cách nhiệt thường bao gồm hai (đôi khi nhiều hơn) các tấm kính được ngăn cách bởi một vật liệu đệm và bịt kín ở cạnh. Không gian cách nhiệt chứa đầy không khí hoặc một loại khí cao quý, như argon hoặc krypton bên trong, được thiết kế để giữ ấm bên trong vào mùa đông và mát hơn vào mùa hè.



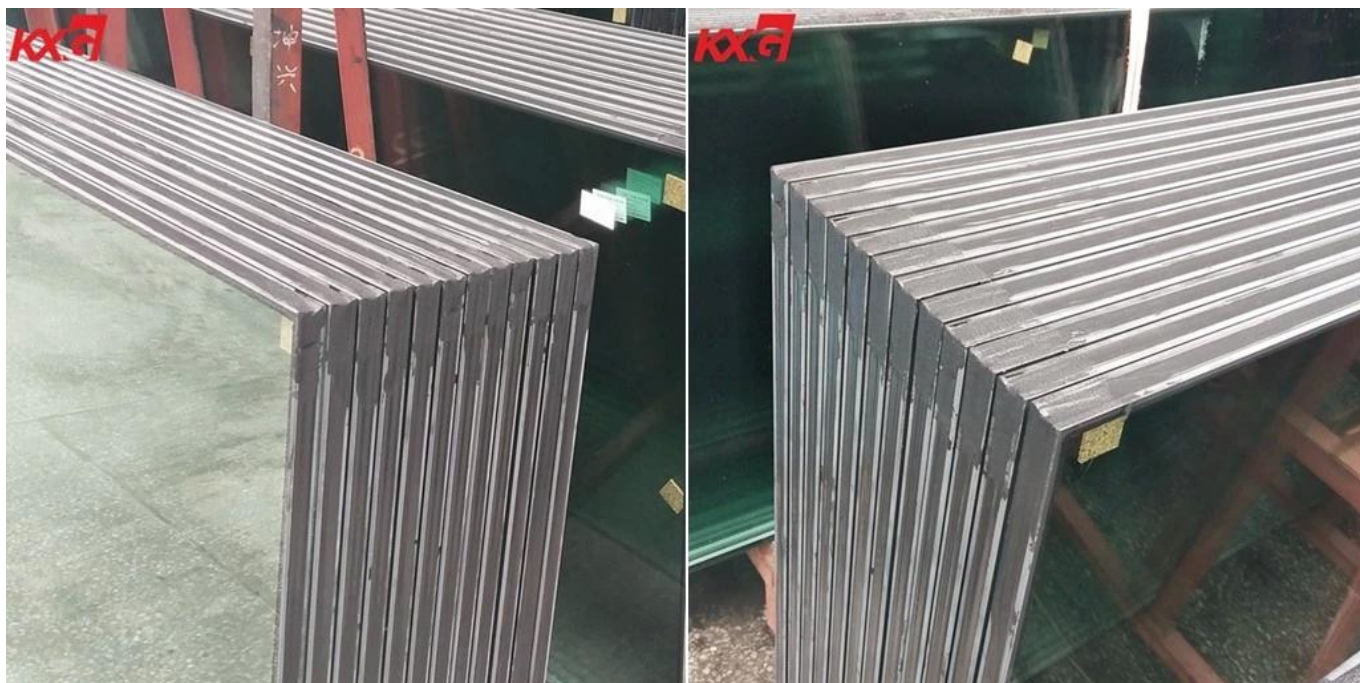
Thông số kỹ thuật kính cách nhiệt:

Kính cách nhiệt có thể là một vật liệu đa dạng, có độ dày từ 4mm đến 25mm. Nó có thể được uốn cong, nhiều lớp, cường lực, sơn, tráng kim loại và mực gốm, nhân đôi, đánh bóng và xử lý, và lắp ráp thành các đơn vị thủy tinh cách nhiệt. Chúng tôi làm một loại kính cách nhiệt an toàn được sử dụng bởi [kính cường lực](#), bởi vì kính cường lực chịu nhiệt tốt hơn kính ử, trong khi tránh kính cường lực có hiện tượng tự nổ.

Kích thước trộn: 3300 * 5800mm, Kích thước nhỏ: 300 * 300mm.

Miếng đệm nhôm: 6 mm, 9mm, 12 mm16mm.

Spacer fill: không khí khô, khí hiếm (Argon hoặc Krypton).



Tùy chọn thêm kính cường lực cách nhiệt chúng tôi sản xuất:

Kính cách nhiệt phủ màu có thể giúp kiểm soát tăng nhiệt và ánh nắng chói.

[Kính cách nhiệt nhiều lớp](#) có thể giúp cách âm và cho mục đích an ninh.

Miếng đệm cách nhiệt cạnh kính cách nhiệt tạo ra một rào cản nhiệt hiệu quả ở rìa của IGU để giúp giảm thất thoát nhiệt qua cửa sổ.



Ứng dụng kính cường lực tráng men đôi IGU:

Sự đa dạng cho phép kính cách nhiệt được cài đặt vào các ứng dụng gần như vô hạn và độc đáo.

Khi kính được sử dụng làm tường rèm, một lợi thế lớn là ánh sáng tự nhiên có thể xuyên sâu hơn vào bên trong tòa nhà và giảm trọng lượng tòa nhà. Ứng dụng khác như:

[Kính giếng trời tùy chỉnh](#)

Vách ngăn kính có khung và không khung

Khung và khung không khung và hệ thống cửa

Cửa sổ tòa nhà thương mại

Kính cường lực hai lớp - Kính cách nhiệt mẫu:

