

Giá nhà máy Trung Quốc tiết kiệm năng lượng tuyệt vời Kính phản quang màu xám 5 mm euro

Kính phản quang là một trong những loại kính trang trí được sử dụng phổ biến để xây dựng luôn là bảng điều khiển duy nhất được sử dụng cho cửa sổ, hoặc được chế tạo để [kính phản quang nhiều lớp](#), [Kính phản quang cách nhiệt](#) để sử dụng cho cửa sổ chiếu sáng, [bức tường rèm](#) và khu vực xây dựng khác.



[Kính tráng màu xám 5 mm](#), cũng có tên là kính phản quang màu xám 5 mm euro, cũng có tên là kính điều khiển năng lượng mặt trời, nó đang sử dụng công nghệ CVD (lắng đọng hơi hóa học) tạo ra một hoặc nhiều lớp kim loại, hợp kim hoặc hợp chất kim loại được phủ hóa học trên bề mặt kính để thay đổi các tính chất quang học của thủy tinh để đáp ứng một yêu cầu cụ thể .. Vì lớp hóa học cứng này được liên kết hoàn toàn với kính, kính phản quang có thể được cắt, uốn, ủ, tăng cường nhiệt và nhiều lớp mà không ảnh hưởng đến lớp phủ.



online coated reflective glass performance data

Color	Thickness	Visible Light Transmittance	Visible Light Reflectance	UV Light Transmittance	Direct Light Transmittance	Direct Light Reflectance	Total Solar Transmittance	Shading Coefficient (SC)	RHG	K Value (Summer Daytime)	K Value (Winter Night)
Euro Bronze	5mm	25.78%	16.60%	2.73%	35.79%	14.70%	47.73%	0.54	0.505	5.272	5.843
	6mm	20.45%	16.32%	2.03%	29.70%	14.85%	43.08%	0.48	0.463	5.243	5.808
Euro Grey	5mm	24.96%	15.62%	3.85%	32.98%	14.02%	45.76%	0.51	0.488	5.272	5.843
	6mm	21.26%	15.36%	3.05%	28.01%	13.37%	42.15%	0.47	0.457	5.243	5.808
Dark Grey	5mm	24.93%	17.13%	4.68%	32.67%	15.22%	45.24%	0.51	0.482	5.272	5.843
	6mm	20.82%	14.09%	3.50%	27.39%	12.71%	41.83%	0.47	0.455	5.243	5.808
Light Blue	5mm	28.47%	31.89%	4.39%	30.29%	22.01%	41.80%	0.47	0.445	5.256	5.824
	6mm	25.33%	31.63%	3.54%	28.14%	21.17%	38.85%	0.44	0.419	5.243	5.808
Dark Blue	5mm	23.35%	13.46%	12.07%	43.49%	18.44%	52.68%	0.59	0.548	5.272	5.843
	6mm	18.79%	11.79%	10.23%	38.68%	17.19%	49.32%	0.55	0.517	5.243	5.808
F-Green	5mm	28.40%	35.11%	3.13%	24.11%	19.91%	37.61%	0.42	0.409	5.272	5.843
	6mm	26.43%	34.12%	2.76%	20.76%	18.66%	35.37%	0.40	0.39	5.243	5.808
Dark Green	5mm	27.31%	26.52%	4.36%	28.14%	16.63%	41.46%	0.47	0.446	5.272	5.843
	6mm	25.40%	24.35%	4.06%	26.15%	15.15%	40.30%	0.45	0.438	5.243	5.808
Silver White	5mm	50.58%	34.10%	13.87%	58.00%	25.85%	61.89%	0.70	0.625	5.272	5.843
	6mm	42.75%	38.11%	9.47%	52.31%	28.29%	56.99%	0.64	0.578	5.243	5.808

Thông số kỹ thuật của kính phản quang:

Độ dày: 4mm, 5 mm, 5,5mm, 6 mm, 8 mm, v.v.

Kích thước: 2140 * 3300mm, 2250 * 3300mm, 2140 * 1650mm, 2440 * 1650mm, 2140x3660mm, v.v.

Màu sắc: Rõ ràng, Đồng Euro, Đồng tối, Xám đậm, Xám Euro, Xanh đậm, F-Green, Xanh đậm, Xanh lam Ford, v.v.

Kính phản quang tráng trực tuyến Đặc tính:

- 1) Tốc độ truyền ánh sáng nhìn thấy cao, tốc độ phản xạ thấp, tốc độ bức xạ thấp ($e < 0,1$).
- 2) Tránh ô nhiễm ánh sáng và xây dựng môi trường sinh thái tốt.
- 3) Kiểm soát bức xạ năng lượng mặt trời hiệu quả, ngăn chặn bức xạ hồng ngoại xa, tiết kiệm chi phí của điều hòa vào mùa hè, tiết kiệm chi phí sưởi ấm trong mùa đông, có tác dụng tốt của nhiệt bảo quản và tiết kiệm năng lượng.

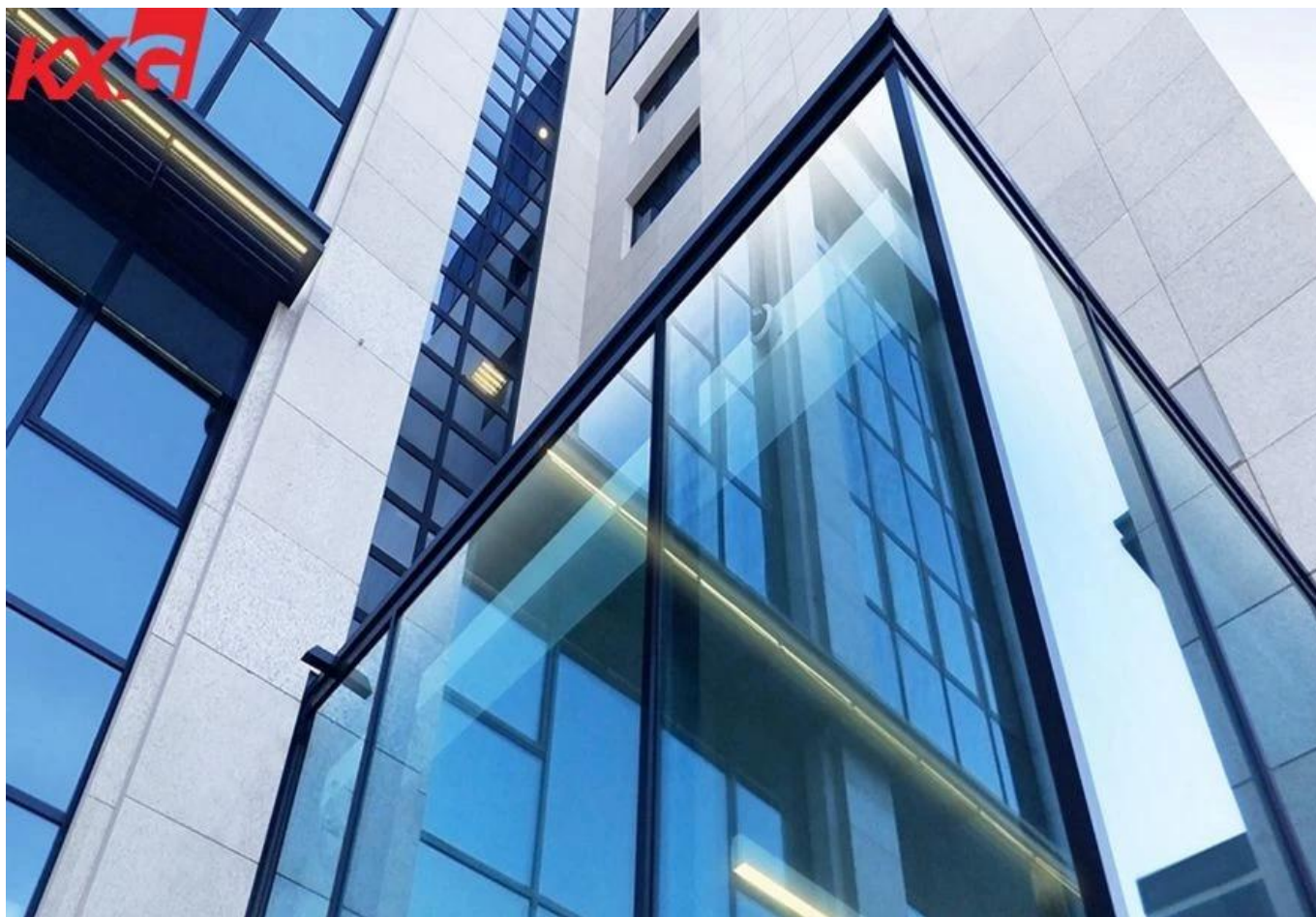


Kính phản quang màu xám Euro 5 mm có thể được xử lý trên loại kính nào?

Kính cường lực phản quang màu xám Euro 5 mm

Kính cường lực phản quang 5 + 5 mm Euro

Kính cách nhiệt phản quang 5 + 5A + 9A + 12A + 5 mm



Thủy tinh Sâu-Chế biến Xưởng trong [KXG](#)

